



## Ausschreibungen



**Berlin-Karlshorst**

**Berlin-Mariendorf**

**Dinslaken**

**Gelsenkirchen**

**Hamburg**

**Mönchengladbach**

**München**

**Straubing**



**Alkmaar**

**Duindigt**

**Groningen**

**Wolvega**



**Kopenhagen**

# Mai 2021

## Renntermine Mai 2021

Tag	Veranstaltung	Starterangabe
01.05.2021 Sa.	<b>Gelsenkirchen</b>	28.04.2021 bis 11:00 Uhr
02.05.2021 So.	<b>Berlin-Karlshorst</b>	27.04.2021 bis 11:00 Uhr
05.05.2021 Mi.	<b>Gelsenkirchen</b>	28.04.2021 bis 11:00 Uhr
05.05.2021 Mi.	<b>Duindigt</b>	26.04.2021 bis 11:00 Uhr
06.05.2021 Do.	<b>München-Daglfing</b>	03.05.2021 bis 11:00 Uhr
07.05.2021 Fr.	<b>Wolvega</b>	03.05.2021 bis 11:00 Uhr
09.05.2021 So.	<b>Berlin-Mariendorf</b>	03.05.2021 bis 11:00 Uhr
09.05.2021 So.	<b>Dinslaken</b>	04.05.2021 bis 11:00 Uhr
12.05.2021 Mi.	<b>Hamburg</b>	06.05.2021 bis 11:00 Uhr
13.05.2021 Do.	<b>Mönchengladbach</b>	10.05.2021 bis 11:00 Uhr
13.05.2021 Do.	<b>Straubing</b>	
13.05.2021 Do.	<b>Groningen</b>	03.05.2021 bis 11:00 Uhr
14.05.2021 Fr.	<b>Wolvega</b>	10.05.2021 bis 11:00 Uhr
16.05.2021 So.	<b>Berlin-Mariendorf</b>	10.05.2021 bis 11:00 Uhr
16.05.2021 So.	<b>Duindigt</b>	10.05.2021 bis 11:00 Uhr
19.05.2021 Mi.	<b>Gelsenkirchen</b>	14.05.2021 bis 11:00 Uhr
21.05.2021 Fr.	<b>Wolvega</b>	17.05.2021 bis 11:00 Uhr
23.05.2021 So.	<b>Hamburg</b>	17.05.2021 bis 11:00 Uhr
24.05.2021 Mo.	<b>Dinslaken</b>	18.05.2021 bis 11:00 Uhr
24.05.2021 Mo.	<b>Alkmaar</b>	17.05.2021 bis 11:00 Uhr
25.05.2021 Di.	<b>Alkmaar</b>	17.05.2021 bis 11:00 Uhr
26.05.2021 Mi.	<b>Berlin-Mariendorf</b>	20.05.2021 bis 11:00 Uhr
28.05.2021 Fr.	<b>Wolvega</b>	21.05.2021 bis 11:00 Uhr
30.05.2021 So.	<b>München-Daglfing</b>	26.05.2021 bis 10:00 Uhr
30.05.2021 So.	<b>Berlin-Karlshorst</b>	25.05.2021 bis 11:00 Uhr
30.05.2021 So.	<b>Duindigt</b>	21.05.2021 bis 11:00 Uhr
02.06.2021 Mi.	<b>Gelsenkirchen</b>	27.05.2021 bis 11:00 Uhr
03.06.2021 Do.	<b>Mönchengladbach</b>	31.05.2021 bis 11:00 Uhr
06.06.2021 So.	<b>München-Daglfing</b>	31.05.2021 bis 10:00 Uhr
06.06.2021 So.	<b>Hamburg</b>	31.05.2021 bis 11:00 Uhr
09.06.2021 Mi.	<b>Berlin-Mariendorf</b>	31.05.2021 bis 11:00 Uhr

„Jeder Teilnehmer (m/w) an Trabrennen (Züchter, Besitzer, Ausweisinhaber) erkennt mit der Teilnahme an den Rennen die Satzung des HVT und seine Ordnungen (Zuchtbuchordnung, Trabrennordnung, Zentrale Verrechnungsstellen-Ordnung, Schiedsgerichtsordnung, Gebührenordnung) nebst allen Durchführungsbestimmungen für sich als verbindlich an und unterwirft sich für den Zucht- und Rennbetrieb der Disziplinargewalt des HVT. Es gelten die zum Zeitpunkt des Rennens gültigen Regeln des HVT mit Ausnahme der Ausschreibungskonditionen gemäß §§ 68 ff TRO, die zum Zeitpunkt der Nennung zu dem ausgeschriebenen Rennen (§ 70 TRO) gelten. Die im Zeitpunkt des

## Pferdesportpark Berlin-Karlshorst e. V.

Treskowallee 159  
10318 Berlin  
TEL: 030 / 500 171 25 und 500 171 27  
FAX: 030 / 500 171 61

Mail: [verein@psp-sportpark.de](mailto:verein@psp-sportpark.de)  
Internet: [www.pferdesportpark-berlin-karlshorst.de](http://www.pferdesportpark-berlin-karlshorst.de)



## Berliner Trabrenn-Verein e.V. (BTV)

Mariendorfer Damm 222-298  
12107 Berlin  
TEL: 030 / 74 01 229 und 74 01 330  
FAX: 030 / 74 01 214

Mail: [starterangabe@rennbahn-berlin.de](mailto:starterangabe@rennbahn-berlin.de)  
Internet: [www.rennbahn-berlin](http://www.rennbahn-berlin)



## Niederrheinischer Trabrennverein Dinslaken e.V.

Bärenkampallee 24  
46535 Dinslaken  
TEL: 02064 / 418 0 und 418 168 + 169  
FAX: 02064 / 418 113

Mail: [renntechnik@dintrab.de](mailto:renntechnik@dintrab.de)  
Internet: [www.dintrab.de](http://www.dintrab.de)



## GelsenTrabPark e.V.

Nienhausenstraße 42  
45883 Gelsenkirchen  
TEL: 0209 / 40 92 - 0 Mail:  
FAX: 0209 / 40 92 - 199  
Starterangabe nur unter:online [www.gelsentrabpark.de](http://www.gelsentrabpark.de) oder [starterangabe@gelsentrabpark.de](mailto:starterangabe@gelsentrabpark.de)

Mail: [info@gelsentrabpark.de](mailto:info@gelsentrabpark.de)  
Internet: <http://www.gelsentrabpark.de>



## Hamburger Trab-Zentrum e.V. HTZ

Luruper Chaussee 30  
22761 Hamburg  
TEL: 040 / 899 65 80 und 899 65 823  
FAX: 040 / 899 65 830

Mail: [bahrenfeld@hamburgtrab.de](mailto:bahrenfeld@hamburgtrab.de)  
Internet: [www.hamburgtrab.de](http://www.hamburgtrab.de)



Starterangaben bitte nur online auf [trabhamburg.de](http://trabhamburg.de) Mail-Adresse [renntechnik@hamburgtrab.de](mailto:renntechnik@hamburgtrab.de)

## Verein zur Förderung des Rheinischen Trabrennsportes e.V.

Schlippweg 23  
41169 Mönchengladbach  
TEL: 02161 / 66 30 83  
FAX: 02161 / 66 25 18 Achtung: Starterangabe durch den HVT nur online oder schriftlich via Mail! Für telefonische Rückfragen:  
Frau Flock (HVT) 030 / 74 30 48 125 Online-Starterangabe / E-Mail: [mail@mgtrab.de](mailto:mail@mgtrab.de) / Fax: +49(21 61) 66 25 18

Internet: [www.mg-auf-trab.de](http://www.mg-auf-trab.de)



## Münchner Trabrennverein- und Zuchtverein e.V. (MTZV)

Rennbahnstraße 35  
81929 München  
TEL: 089 / 930 001 0 und 930 001 66  
FAX: 089 / 930 001 65

Mail: [rennen@munich-racing.de](mailto:rennen@munich-racing.de)  
Internet: [www.dagfling.de](http://www.dagfling.de)



## Zucht- und Trabrennverein Straubing 1873 (ZTVSR)

Ejadonstraße 45  
94315 Straubing  
TEL: 09421 / 37 77  
FAX: 09421 / 42 394

Mail: [trabrennbahnsr@t-online.de](mailto:trabrennbahnsr@t-online.de)  
Internet: [www.trabrennbahn-sr.de](http://www.trabrennbahn-sr.de)



9. Rennveranstaltung:

Samstag 1. Mai 2021

Rennbeginn 17:00 Uhr

Nennungsschluss und Starterangabe:

Mittwoch 28. April 2021 bis 11:00 Uhr

Rennen	Dotierung	Alter St.	Alter H./W.	Renn-KZ	GWS	Start	Distanz	Zusatz
<b>Wettstar-TV-Rennen</b>								
GE1001	5.000 €	3-10j.a.L.	3-14j. a.L.	INR	Frei für alle	A	2.000 m	
<b>Wettstar-Facebook-Rennen</b>								
GE1002	3.600 €	3-10j.a.L.	3-14j. a.L.	INR	bis 50.000 €	A	2.000 m	
Frei für alle Pferde, die seit 1. Januar 2020 nicht mehr als einen Rennpreis als Sieger gewonnen haben.								
GE1003	2.000 €	3-10j.a.L.	3-14j. a.L.	INR	bis 29.000 €	A	2.000 m	
GE1004	2.000 €	3-10j.a.L.	3-14j. a.L.	INR	bis 19.000 €	A	2.000 m	
Sowie frei für Pferde bis 49.000 €, die seit 1. Juli 2020 mindestens sechsmal gestartet sind und keinen Geldpreis als Sieger gewonnen haben.								
GE1005	2.000 €	3-10j.a.L.	3-14j. a.L.	INR	bis 14.000 €	A	2.000 m	
GE1006	1.500 €	3-10j.a.L.	3-14j. a.L.	INR	bis 10.000 €	A	2.000 m	
Sowie frei für Pferde bis 22.000 €, die seit 1. Januar 2020 keinen Rennpreis als Sieger gewonnen haben.								
GE1007	1.500 €	3-10j.a.L.	3-14j. a.L.	INR	bis 8.500 €	A	2.000 m	
Teilnahmeberechtigt sind Pferde, die seit 1. Juli 2020 mindestens fünfmal gestartet sind und keinen Rennpreis als Sieger gewonnen haben.								
GE1008	1.500 €	3-10j.a.L.	3-14j. a.L.	INR	bis 6.000 €	A	1.609 m	
Start aus dem Bogen								
GE1009	1.500 €	3-10j.a.L.	3-14j. a.L.	INR	bis 4.000 €	A	2.000 m	
GE1010	1.500 €	3-10j.a.L.	3-14j. a.L.	INR	bis 2.500 €	A	2.000 m	
GE1011	1.500 €	3-10j.a.L.	3-14j. a.L.	INR	bis 1.200 €	A	2.000 m	
GE1012	1.500 €	3-10j.a.L.	3-14j. a.L.	INR	bis 600 €	A	2.000 m	

Nur für sieglose Pferde.

**Wettstar Mai-Monte / Trabreiten**

GE1013	2.000 €	3-10j.a.L.	3-14j. a.L.	INTR	Frei für alle	B	2.050 m	TR
25 m Zulage ab 35.000 €. Pferde, die seit 1. Januar 2020 keinen Geldpreis von mehr als 1.200 € gewonnen haben, rücken ein Band vor.								

## www.traberpixx.de

Faszination Trabrennsport in Bildern



# Berlin-Karlshorst



## 5. Rennveranstaltung:

**Sonntag 2. Mai 2021**

Rennbeginn 13:30 Uhr

## Nennungsschluss und Starterangabe:

**Dienstag 27. April 2021 bis 11:00 Uhr**

Die Karlshorster Amateur-Meisterschaft wird nach folgendem Punktesystem gewertet: 12 9 7 6 5 4 3 2 1. Keinen Punkt für disqualifizierte oder angehaltene Pferde. Punkteteilung bei & #039;totem Rennen & #039;. Gewertet werden die 2 besten Läufe, bei Punktgleichheit entscheidet die bessere Platzierung. Ehrenpreise für die Sieger aller Rennen und für die 3 Erstplatzierten der Wertungsläufe.

Rennen	Dotierung	Alter St.	Alter H./W.	Renn-KZ	GWS	Start	Distanz	Zusatz
<b>BK0501</b>	1.500 €	3-10j.a.L.	3-14j. a.L.	INR	bis 500 €	A	2.000 m	
sowie sieglose Pferde bis 1.000 €.								
<b>BK0502</b>	1.500 €	3-10j.a.L.	3-14j. a.L.	INR	bis 2.500 €	A	2.000 m	
sowie seit dem 01.01.21 sieglose Pferde bis 3.000 €.								
<b>BK0503</b>	1.000 €	3-10j.a.L.	3-14j. a.L.	INR	bis 4.500 €	A	2.000 m	
sowie seit dem 01.01.21 sieglose Pferde bis 5.500 €.								
<b>Karlshorster Amateur-Meisterschaft 2021 / 1. Wertungslauf</b>								
<b>BK0504</b>	1.000 €	3-10j.a.L.	3-14j. a.L.	INAF	bis 7.500 €	A	2.000 m	<b>AF</b>
Falls keine behördliche Genehmigung vorliegt, wird das Rennen als Profirennen durchgeführt.								
<b>BK0505</b>	1.000 €	3-10j.a.L.	3-14j. a.L.	INR	bis 10.500 €	A	2.000 m	
<b>Karlshorster Amateur-Meisterschaft 2021 / 2. Wertungslauf</b>								
<b>BK0506</b>	1.000 €	3-10j.a.L.	3-14j. a.L.	INAF	bis 16.500 €	A	2.000 m	<b>AF</b>
Falls keine behördliche Genehmigung vorliegt, wird das Rennen als Profirennen durchgeführt.								
<b>BK0507</b>	1.000 €	3-10j.a.L.	3-14j. a.L.	INR	bis 24.500 €	A	2.000 m	
<b>Karlshorster Amateur-Meisterschaft 2021 / 3. Wertungslauf</b>								
<b>BK0508</b>	1.000 €	3-10j.a.L.	3-14j. a.L.	INAF	bis 33.500 €	A	2.000 m	<b>AF</b>
Falls keine behördliche Genehmigung vorliegt, wird das Rennen als Profirennen durchgeführt.								
<b>BK0509</b>	1.000 €	3-10j.a.L.	3-14j. a.L.	INR	Frei für alle	<b>B</b>	2.000 m	<b>kFE</b>
20 m Zulage ab 45.000 €.								
<b>Trotteur Francais</b>								
<b>BK0510</b>	2.500 €	3-10j.a.L.	3-14j. a.L.	<b>TF</b>	bis 45.000 €	<b>B</b>	2.000 m	<b>kFE</b>
20 m Zulage ab 9.500 €; 40 m Zulage ab 25.000 €.								
<b>Karlshorster Mai-Handicap 2021</b>								
<b>BK0511</b>	1.000 €	3-10j.a.L.	3-14j. a.L.	INR	bis 14.500 €	<b>B</b>	2.000 m	<b>kFE</b>
20 m Zulage ab 9.000 €. Nur für Pferde, die seit dem 01.11.20 sieglos sind.								

10. Rennveranstaltung:

Mittwoch 5. Mai 2021

Rennbeginn 13:00 Uhr

Nennungsschluss und Starterangabe:

Mittwoch 28. April 2021 bis 11:00 Uhr

Rennen	Dotierung	Alter St.	Alter H./W.	Renn-KZ	GWS	Start	Distanz	Zusatz
<b>Wettstar-Mai-Meile / PMU-Rennen</b>								
GE1101	3.500 €	3-10j.a.L.	3-14j. a.L.	PMU	bis 75.000 €	A	1.609 m	kFE
Start aus dem Bogen.								
<b>PMU-Rennen</b>								
GE1102	3.500 €	3-10j.a.L.	3-14j. a.L.	PMU	bis 18.000 €	A	2.000 m	kFE
Teilnahmeberechtigt sind Pferde, die seit 1. Juli 2020 mindestens viermal gestartet sind und nicht mehr als einen Geldpreis als Sieger gewonnen haben.								
<b>PMU-Rennen</b>								
GE1103	3.500 €	3-10j.a.L.	3-14j. a.L.	PMU	bis 7.000 €	A	2.000 m	kFE
<b>PMU-Rennen</b>								
GE1104	3.500 €	3-10j.a.L.	3-14j. a.L.	PMU	bis 2.900 €	A	2.000 m	kFE
Teilnahmeberechtigt sind Pferde, die seit 1. Januar 2020 keinen Geldpreis als Sieger gewonnen haben.								
GE1105	1.500 €	3-10j.a.L.	3-14j. a.L.	INR	bis 1.200 €	A	2.000 m	
GE1106	1.000 €	3-10j.a.L.	3-14j. a.L.	INR	bis 400 €	A	2.000 m	

## V-Wetten mit Tippel Tom

Hi - ich heiße Tippel Tom und möchte Ihnen beim Wetten, dem sogenannten Tippeln helfen.

Meine Spezialität sind sogenannte **V-Wetten**, hierbei muss man alle Sieger mehrerer Rennen richtig erraten, also alle 4 in der **V4**, 5 in der **V5** und sogar 7 in der **V7+**.  
**Klingt nicht leicht? Ist es auch nicht, da rauchen sogar die Köpfe der Experten!**

**Aber nun komme ich ins Spiel:**

Mit meiner Hilfe können Sie - etwas Glück vorausgesetzt - auch ganz

ohne „Pferdeverstand“ kräftig abräumen und lukrative Gewinne einstreichen.

**Wie das geht? Ganz einfach – mit Tippel Tom's Quicktipp!**

**Versuchen Sie Ihr Glück und profitieren auch Sie von den sensationell lukrativen Quoten!!**

Ich wünsche Ihnen viel Spaß und Erfolg,

Ihr Tippel Tom



TIPPEL  
**Tom**

# München-Daglfing



6. Rennveranstaltung:

Donnerstag 6. Mai 2021

Rennbeginn 14:00 Uhr

Nennungsabschluss und Starterangabe:

Montag 3. Mai 2021 bis 10:00 Uhr

Rennen	Dotierung	Alter St.	Alter H./W.	Renn-KZ	GWS	Start	Distanz	Zusatz
<b>MD0601</b>	1.600 €	3-10j.a.L.	3-14j. a.L.	INR	bis 800 €	A	2.100 m	
<b>PMU</b>								
<b>MD0602</b>	3.500 €	3-10j.a.L.	3-14j. a.L.	<b>PMU</b>	bis 3.000 €	A	2.100 m	<b>EVR</b>
Wird das Rennen nicht als PMU-Rennen gelaufen, verringert sich die Dotierung auf 1600 €.								
<b>PMU</b>								
<b>MD0603</b>	3.500 €	3-10j.a.L.	3-14j. a.L.	<b>PMU</b>	bis 8.000 €	A	2.100 m	<b>EVR</b>
Wird das Rennen nicht als PMU-Rennen gelaufen, verringert sich die Dotierung auf 2000 €.								
<b>PMU</b>								
<b>MD0604</b>	3.500 €	3-10j.a.L.	3-14j. a.L.	<b>PMU</b>	bis 15.000 €	A	2.100 m	<b>EVR</b>
Frei für Stuten bis 21.000 €. Wird das Rennen nicht als PMU-Rennen gelaufen, verringert sich die Dotierung auf 2000 €.								
<b>PMU</b>								
<b>MD0605</b>	3.500 €	3-10j.a.L.	3-14j. a.L.	<b>PMU</b>	bis 30.000 €	A	2.100 m	<b>EVR</b>
Frei für vierjährige Pferde, die nicht mehr als 40.000 € Gewinnsumme haben. Wird das Rennen nicht als PMU-Rennen gelaufen, verringert sich die Dotierung auf 2000 €.								
<b>PMU</b>								
<b>MD0606</b>	3.500 €	3-10j.a.L.	3-14j. a.L.	<b>PMU</b>	bis 200.000 €	<b>B</b>	<b>2.125 m</b>	<b>kFE / EVR</b>
25 m Zulage ab 100.000 €; 25 m Bandvorteil für alle Stuten. Wird das Rennen nicht als PMU-Rennen gelaufen, verringert sich die Dotierung auf 2000 €.								
<b>PMU/ Handicap-Cup</b>								
<b>MD0607</b>	3.500 €	3-10j.a.L.	3-14j. a.L.	<b>PMU</b>	Frei für alle	A	<b>1.600 m</b>	<b>EVR</b>
Nur für Pferde mit einer Durchschnittsgewinnsumme seit 1.7.2020 von höchstens 170 € bei mind. 5 Starts. Wird das Rennen nicht als PMU-Rennen gelaufen, verringert sich die Dotierung auf 2000 €.								
<b>PMU - Trotteur Francais</b>								
<b>MD0608</b>	3.500 €	3-10j.a.L.	3-14j. a.L.	<b>TF</b>	Frei für alle	<b>B</b>	<b>2.600 m</b>	<b>kFE / EVR</b>
25 m Zulage ab 22.000 €; 50 m Zulage ab 77.000 €. Wird das Rennen nicht als PMU-Rennen gelaufen, verringert sich die Dotierung auf 2000 €.								
<b>PMU</b>								
<b>MD0609</b>	3.500 €	3-10j.a.L.	3-14j. a.L.	<b>PMU</b>	Frei für alle	<b>B</b>	<b>2.600 m</b>	<b>kFE / EVR</b>
25 m Zulage ab 60.000 €; 50 m Zulage ab 100.000 €. Einladungsrennen. Wird das Rennen nicht als PMU-Rennen gelaufen, verringert sich die Dotierung auf 2000 €.								
<b>PMU</b>								
<b>MD0610</b>	3.500 €	3-10j.a.L.	3-14j. a.L.	<b>PMU</b>	Frei für alle	A	2.100 m	<b>kFE / EVR</b>
Einladungsrennen. Wird das Rennen nicht als PMU-Rennen gelaufen, verringert sich die Dotierung auf 2000 €.								

## Aus gegebenem Anlass weisen wir auf folgendes hin:

Informieren Sie sich speziell beim Start auf sogenannten C-Bahnen über eventuell abweichende Regularien. Das gilt nicht nur für die Startplätze hinter dem Startwagen. So ist es im Bundesland Niedersachsen derzeit nach Auflagen durch die zuständige Landesbehörde, auf die der HVT keinen Einfluss hat, untersagt, Pferde mit Zungenband und/oder Zugwatte bzw. Zug-Ohrenkappe auszurüsten.

Bei Verstoß gegen diese Bestimmungen droht der Verlust der Startberechtigung bzw. die Disqualifikation.



# trotto.de

## Siegwette

Sie wollen Spannung und Nervenkitzel?  
Dann wetten Sie auf den Sieger!

## Platzwette

Sie möchten mehr Sicherheit?  
Dann wetten Sie Ihr Pferd auf Platz!

## Sieg/Platzwette

Sie möchten Ihre Siegwette absichern?  
Dann wetten Sie auf Sieg und Platz!

## Zweierwette

Lust auf etwas mehr Risiko und  
dadurch viel bessere Gewinne?

## Dreierwette

Die große Einlaufwette! Hier beginnt  
die „hohe Schule“ des Pferdewettens.

## Viererwette

Sie möchten alles und scheuen  
auch höheres Risiko nicht?

## Daily Double

Gewinnen Sie mit der Daily Double  
zu lukrativen Quoten!

## WEB - APP

Fantastisch! Nutzen Sie **trotto.de** auch auf Ihrem Smartphone! iOS oder Android - egal wo Sie sich befinden, **trotto.de** steht Ihnen immer zur Verfügung!  
Ganz Einfach - laden - Einloggen - Gewinnen!



Top Informiert!  
International!  
Aktuell!  
Live!



## J. Ruckdeschel & Söhne

GmbH & Co. KG



Altonaer Straße 74 - 76  
13581 Berlin-Spandau  
Tel.: 030/33 60 70 70  
Fax: 030/8 02 21 06 u. 3 32 88 56

www.ruckdeschel-soehne.de  
e-mail:ruckdeschel-berlin@ireks.com  
Öffnungszeiten:  
Mo - Fr von 7.00 - 16.00 Uhr

**Ihr Großhandel für Qualitätspferdefutter und Einstreuprodukte.**

### Unser Service:

Fachkundige und kompetente Beratung. Wir nehmen uns Zeit für Sie!

Lieferservice mit unserem hauseigenen Fuhrpark im Großraum Berlin/Brandenburg.



## 9. Rennveranstaltung:

**Sonntag 9. Mai 2021**

Rennbeginn 13:30 Uhr

Nennungsschluss und Starterangabe:

**Montag 3. Mai 2021 bis 11:00 Uhr**

Die Amateurfahren werden - falls keine behördliche Freigabe erfolgt - als Profirennen ausgetragen

Rennen	Dotierung	Alter St.	Alter H./W.	Renn-KZ	GWS	Start	Distanz	Zusatz
--------	-----------	-----------	-------------	---------	-----	-------	---------	--------

### Mariendorfer 2 in 1

**BM0901** 2.000 € 3-10j.a.L. 3-14j. a.L. INR bis 2.000 € A 1.900 m **kFE**

Einladungsrennen. Es sollen zwei - zahlenmäßig möglichst gleiche - Rennen gebildet werden. Die Pferde mit den niedrigsten GWS (bei gleicher GWS gilt der schlechtere Rekord) starten im Rennen 1, die Pferde mit den höchsten GWS im Rennen 2.

### Eventualrennen

**BM0902** 2.000 € 3-10j.a.L. 3-14j. a.L. INR bis 4.000 € **B 2.000 m** **kFE / EVR**

20 m Zulage ab 2.001 €. BM0902 wird angeboten, wenn BM0901 nur in einem Rennen ausgetragen wird.

### Eventualrennen

**BM0903** 2.000 € 3-10j.a.L. 3-14j. a.L. INR bis 4.000 € A 1.900 m **EVR**

BM0903 wird angeboten, wenn BM0901 in zwei Rennen ausgetragen wird.

**BM0904** 2.000 € 3-10j.a.L. 3-14j. a.L. INR bis 6.500 € A 1.900 m

Frei für 3-Jährige bis 8.500 €.

**BM0905** 2.500 € 3-10j.a.L. 3-14j. a.L. INR bis 9.000 € A 1.900 m

Frei für 3-Jährige bis 12.500 €.

**BM0906** 2.500 € 3-10j.a.L. 3-14j. a.L. INR bis 13.000 € A 1.900 m

Frei für 3-Jährige bis 18.000 €.

**BM0907** 2.500 € 3-10j.a.L. 3-14j. a.L. INR bis 20.000 € A 1.900 m

Frei für 3-Jährige bis 30.000 €.

**BM0908** 2.500 € 3-10j.a.L. 3-14j. a.L. INR bis 40.000 € A 1.900 m

### Gold-Serie (3. Lauf)

**BM0909** 10.000 € 4-10j.a.L. 4-14j. a.L. INSR Frei für alle **B 2.500 m** **kFE**

20 m Zulage ab 40.001 €; 40 m Zulage ab 100.001 €. Int. Standardrennen. Langstrecke.

Kein langfristiger Nennungsschluss.

### Int. Amateurfahren

**BM0910** 1.500 € 3-10j.a.L. 3-14j. a.L. INAF bis 8.000 € A 1.900 m **AF**

Nur für Pferde, die bei den letzten 8 Starts im Durchschnitt weniger als 125 €/Start gewonnen haben.

Kurzfristige Umwandlung in ein Profirennen möglich.

### Int. Amateurfahren

**BM0911** 1.500 € 3-10j.a.L. 3-14j. a.L. INAF bis 16.000 € A 1.900 m **AF**

Nur für Pferde, die bei den letzten 8 Starts im Durchschnitt weniger als 125 €/Start gewonnen haben.

Kurzfristige Umwandlung in ein Profirennen möglich.

### Trotteur Francais

**BM0912** 3.000 € 3-10j.a.L. 3-14j. a.L. TF bis 20.000 € A 1.900 m **kFE**

Bei Zusammenlegung von BM0912 und BM0913 zu einem Bänderstart ist die Grunddistanz 2.000 Meter. Kein Startgeld.

### Trotteur Francais

**BM0913** 3.000 € 3-10j.a.L. 3-14j. a.L. TF bis 60.000 € **A 2.500 m** **kFE**

Langstrecke. Bei Zusammenlegung von BM0912 und BM0913 zu einem Bänderstart ist die Grunddistanz 2.000 Meter.

Kein Startgeld.

## 7. Rennveranstaltung:

**Sonntag 9. Mai 2021**

Rennbeginn 15:00 Uhr

**Dienstag 4. Mai 2021 bis 11:00 Uhr (nur online)**

Nennungsschluss und Starterangabe :

Bestimmungen für Vorlaufrennen:

Rennen mit 3 Vorläufen: 12 Pferde im Finale; jeweils die vier bestplatzierten Pferde.

Für das Finale qualifizieren sich aus drei Vorläufen die jeweils vier bestplatzierten Pferde. Bei Teilung eines oder mehrerer Vorläufe aus den Abteilungen die jeweils zwei bestplatzierten Pferde. Bei Zusammenlegung zweier Vorläufe qualifizieren sich aus diesem Vorlauf die fünf bestplatzierten Pferde. Es starten mindestens 9, höchstens 12 Pferde (Ausnahmen s. Par. 48,2 TRO) im Finale. Sollten für einen oder mehrere der Vorläufe nicht mindestens 8 Pferde als Starter angegeben werden, können Vorläufe zusammengelegt und ggf. nach TRO geteilt oder das Rennen zu den Bedingungen und zum Termin des Finalaufes als ein Rennen ausgetragen werden.

Rennpreise aus den Vorläufen werden entsprechend Par. 48,5 TRO an die für das Finale startberechtigten Pferde nur ausgezahlt, wenn sie in diesem auch starten (Ausnahme: tierärztliches Attest).

In einem Finale B sind alle Pferde startberechtigt, die sich nicht für das Finale A qualifiziert haben. Gemäß Par. 48,4 TRO sind auch disqualifizierte oder angehaltene Pferde startberechtigt. Pferde, die in den Vorläufen das Ziel gemäß Par. 86 Abs. 7 e TRO nicht erreicht haben, gelten bezüglich der Startplatzvergabe als letztplatziert und untereinander als gleichberechtigt. Das Finale B findet ab einer Teilnehmerzahl von 7 startenden Pferden statt. Startplatzvergabe nach Par. 79,4 TRO.

Rennen	Dotierung	Alter St.	Alter H./W.	Renn-KZ	GWS	Start	Distanz	Zusatz
<b>Stuten</b>								
<b>DI0701</b>	1.200 €	3-10j.a.L.	-	INR	bis 400 €	A	2.100 m	<b>kFE</b>
<b>Hengste und Wallache</b>								
<b>DI0702</b>	1.200 €	-	3-14j. a.L.	INR	bis 400 €	A	2.100 m	<b>kFE</b>
<b>DI0703</b>	1.200 €	3-10j.a.L.	3-14j. a.L.	INR	bis 400 €	A	2.100 m	<b>kFE / EVR</b>
<b>DI0704</b>	1.200 €	3-10j.a.L.	3-14j. a.L.	INR	bis 1.000 €	A	2.100 m	<b>EVR</b>
<b>DI0705</b>	1.600 €	3-10j.a.L.	3-14j. a.L.	INR	bis 2.500 €	A	<b>1.750 m</b>	
<b>DI0706</b>	1.200 €	3-10j.a.L.	3-14j. a.L.	INR	bis 5.000 €	A	2.100 m	
<b>Pokal der Rheinfels Quelle / Amateurfahren / 1. Vorlauf</b>								
<b>DI0707</b>	1.800 €	4-10j.a.L.	4-14j. a.L.	INAF	bis 8.000 €	A	2.100 m	<b>kFE / AF</b>
Für das Finale am 24.5. qualifizieren sich die 4 bestplatzierten Pferde. Näheres siehe auch <a href="http://HVTonline.de/RegelmäßigeVeranstalter/Dinslaken/RV">HVTonline.de/Regelmäßige Veranstalter/Dinslaken/RV</a> Bestimmungen.								
<b>Pokal der Rheinfels Quelle / Amateurfahren / 2. Vorlauf</b>								
<b>DI0708</b>	1.800 €	4-10j.a.L.	4-14j. a.L.	INAF	bis 12.000 €	A	2.100 m	<b>kFE / AF</b>
Für das Finale am 24.5. qualifizieren sich die 4 bestplatzierten Pferde. Näheres siehe auch <a href="http://HVTonline.de/RegelmäßigeVeranstalter/Dinslaken/RV">HVTonline.de/Regelmäßige Veranstalter/Dinslaken/RV</a> Bestimmungen.								
<b>Pokal der Rheinfels Quelle / Amateurfahren / 3. Vorlauf</b>								
<b>DI0709</b>	1.800 €	4-10j.a.L.	4-14j. a.L.	INAF	bis 16.000 €	A	2.100 m	<b>kFE / AF</b>
Für das Finale am 24.5. qualifizieren sich die 4 bestplatzierten Pferde. Näheres siehe auch <a href="http://HVTonline.de/RegelmäßigeVeranstalter/Dinslaken/RV">HVTonline.de/Regelmäßige Veranstalter/Dinslaken/RV</a> Bestimmungen.								
<b>DI0710</b>	1.600 €	3-10j.a.L.	3-14j. a.L.	INR	bis 24.000 €	A	2.100 m	
<b>Drensteinfurt-Cup 2021 / Amateurfahren</b>								
<b>DI0711</b>	1.600 €	3-10j.a.L.	3-14j. a.L.	INAF	bis 42.000 €	A	<b>2.550 m</b>	<b>AF</b>
Frei für Pferde bis 84.000 €, die seit 1.1.2020 bei mindestens 8 Starts sieglos sind.								
<b>Muttertags-Preis</b>								
<b>DI0712</b>	2.000 €	3-10j.a.L.	3-14j. a.L.	INR	Frei für alle	B	2.150 m	<b>kFE</b>
Pferde, die a) im Jahr 2020 nicht mehr als 1 Sieg erzielt haben oder b) seit 1.1.21 sieglos sind, rücken ein Band vor.								
<b>Eventualrennen</b>								
<b>DI0713</b>	1.200 €	3-10j.a.L.	3-14j. a.L.	INR	bis 20.000 €	B	2.100 m	<b>kFE / EVR</b>
25 m Zulage ab 10.001 €.								

# Hamburg



## 6. Rennveranstaltung:

**Mittwoch 12. Mai 2021**

Rennbeginn 17:00 Uhr

## Nennungsschluss und Starterangabe:

**Donnerstag 6. Mai 2021 bis 11:00 Uhr (online und telefonisch)**

Bitte geben Sie in allen Rennen den Beschlag der Pferde an. Es werden 4 PMU-Rennen durchgeführt; erst nach Beendigung der Starterangabe wird vom Veranstalter festgelegt, welche Rennen zu PMU-Rennen werden. Diese werden dann mit einer Dotation von EUR 3.500 (8 Gelder) gelaufen. In PMU-Rennen gibt es keine Fahrerlaubnis.

Rennen	Dotierung	Alter St.	Alter H./W.	Renn-KZ	GWS	Start	Distanz	Zusatz
<b>Pit -Pan-Rennen Vorlauf 1</b>								
HH0601	5.000 €	4-10j.a.L.	4-10j. a.L.	INSV	bis 7.000 €	A	2.200 m	kFE
Das Rennen ist seit dem 15.02.2021 geschlossen. Die ersten drei Pferde qualifizieren sich für das Finale am 23.05.2021.								
<b>Pit -Pan-Rennen Vorlauf 2</b>								
HH0602	5.000 €	4-10j.a.L.	4-10j. a.L.	INSV	bis 11.000 €	A	2.200 m	kFE
Das Rennen ist seit dem 15.02.2021 geschlossen. Die ersten drei Pferde qualifizieren sich für das Finale am 23.05.2021.								
<b>Pit -Pan-Rennen Vorlauf 3</b>								
HH0603	5.000 €	4-10j.a.L.	4-10j. a.L.	INSV	bis 15.000 €	A	2.200 m	kFE
Das Rennen ist seit dem 15.02.2021 geschlossen. Die ersten drei Pferde qualifizieren sich für das Finale am 23.05.2021.								
HH0604	2.000 €	3-10j.a.L.	3-14j. a.L.	INR	bis 450 €	A	2.200 m	
Kann erforderlichenfalls zum PMU-Rennen werden. Dotierung dann 3.500 € (8 Gelder). kFE.								
HH0605	2.000 €	3-10j.a.L.	3-14j. a.L.	INR	bis 900 €	A	2.200 m	
Kann erforderlichenfalls zum PMU-Rennen werden. Dotierung dann 3.500 € (8 Gelder). kFE.								
HH0606	2.000 €	3-10j.a.L.	3-14j. a.L.	INR	bis 1.800 €	A	2.200 m	
Frei für sieglose Pferde bis 3.000 €. Kann erforderlichenfalls zum PMU-Rennen werden. Dotierung dann 3.500 € (8 Gelder). kFE.								
HH0607	2.000 €	3-10j.a.L.	3-14j. a.L.	INR	bis 4.000 €	A	2.200 m	
Frei für Pferde bis € 6.000, die seit dem 01.01.2020 kein Rennen gewonnen haben. Kann erforderlichenfalls zum PMU-Rennen werden. Dotierung dann € 3.500 (8 Gelder). kFE.								
HH0608	2.000 €	3-10j.a.L.	3-14j. a.L.	INR	bis 7.500 €	A	2.200 m	
Kann erforderlichenfalls zum PMU-Rennen werden. Dotierung dann 3.500 € (8 Gelder). kFE.								
HH0609	2.500 €	3-10j.a.L.	3-14j. a.L.	INR	bis 11.000 €	A	2.200 m	
Frei für Stuten bis 15.000 €. Kann erforderlichenfalls zum PMU-Rennen werden. Dotierung dann 3.500 € (8 Gelder). kFE.								
HH0610	2.500 €	3-10j.a.L.	3-14j. a.L.	INR	bis 20.000 €	B	2.220 m	kFE
20 m Zulage ab 11.001 €. Pferde, die bei den letzten 5 Starts nicht mehr als 800 € gewonnen haben, rücken ein Band vor. Kann erforderlichenfalls zum PMU-Rennen werden. Dotierung dann 3.500 € (8 Gelder).								
HH0611	2.500 €	3-10j.a.L.	3-14j. a.L.	INR	bis 30.000 €	A	2.200 m	
Kann erforderlichenfalls zum PMU-Rennen werden. Dotierung dann 3.500 € (8 Gelder). kFE.								
HH0612	3.000 €	3-10j.a.L.	3-14j. a.L.		bis 100.000 €	B	2.200 m	kFE
20 m Zulage ab 50.001 €. Kann erforderlichenfalls zum PMU-Rennen werden. Dotierung dann 3.500 € (8 Gelder).								
HH0613	3.000 €	3-10j.a.L.	3-14j. a.L.	INR	Frei für alle	A	2.200 m	
Kann erforderlichenfalls zum PMU-Rennen werden. Dotierung dann 3.500 € (8 Gelder). kFE.								
<b>Trotteur Francais</b>								
HH0614	2.500 €	3-10j.a.L.	3-14j. a.L.	TF	Frei für alle	B	2.200 m	kFE
20 m Zulage ab 30.001 €. 40 m Zulage ab 80.001 €. Kann erforderlichenfalls zum PMU-Rennen werden. Dotierung dann 3.500 € (8 Gelder). kFE.								
<b>Amateurrennen / Eventualrennen</b>								
HH0615	1.500 €	3-10j.a.L.	3-14j. a.L.	INAF	bis 8.000 €	A	2.200 m	EVR / AF
Die Durchführung des Rennens steht unter dem Vorbehalt der behördlichen Genehmigung.								
<b>Amateurrennen / Eventualrennen</b>								
HH0616	2.000 €	3-10j.a.L.	3-14j. a.L.	INAF	bis 22.000 €	A	2.200 m	EVR / AF
Die Durchführung des Rennens steht unter dem Vorbehalt der behördlichen Genehmigung.								

## 6. Rennveranstaltung:

Donnerstag 13. Mai 2021 2021

Rennbeginn 13:00 Uhr

## Nennungsabschluss und Starterangabe:

Montag 10. Mai 2021 bis 11:00 Uhr

Rennen	Dotierung	Alter St.	Alter H./W.	Renn-KZ	GWS	Start	Distanz	Zusatz
<b>Amateurfahren</b> (ansonsten offenes Rennen)								
MG0701	1.000 €	3-10j.a.L.	3-14j. a.L.	INAF	bis 3.000 €	A	2.100 m	AF
<b>Amateurfahren</b> (ansonsten offenes Rennen)								
MG0702	1.000 €	3-10j.a.L.	3-14j. a.L.	INAF	bis 6.500 €	A	2.100 m	AF
<b>Amateurfahren</b> (ansonsten offenes Rennen)								
MG0703	1.000 €	3-10j.a.L.	3-14j. a.L.	INAF	bis 10.000 €	A	2.100 m	AF
<b>Amateurfahren</b> (ansonsten offenes Rennen)								
MG0704	1.000 €	3-10j.a.L.	3-14j. a.L.	INAF	bis 24.000 €	A	2.100 m	AF
<b>Amateurfahren</b> (ansonsten offenes Rennen)								
MG0705	1.000 €	3-10j.a.L.	3-14j. a.L.	INAF	bis 37.500 €	A	2.100 m	AF
<b>Trotteur Francais</b>								
MG0706	2.500 €	3-10j.a.L.	3-14j. a.L.	TF	Frei für alle	B	2.600 m	kFE
25 m Zulage ab 30.000 €; 50 m Zulage ab 60.000 €.								
MG0707	1.000 €	3-10j.a.L.	3-14j. a.L.	INR	bis 650 €	A	2.100 m	
MG0708	1.000 €	3-10j.a.L.	3-14j. a.L.	INR	bis 1.450 €	A	2.100 m	
MG0709	1.000 €	3-10j.a.L.	3-14j. a.L.	INR	bis 4.000 €	A	2.100 m	
Frei für Pferde bis 5.000 €, die bei den letzten 4 Starts sieglos sind, und frei für Pferde bis 6.000 €, die bei den letzten 8 Starts sieglos sind.								
MG0710	1.000 €	3-10j.a.L.	3-14j. a.L.	INR	bis 15.000 €	A	2.100 m	
Frei für Pferde bis 17.500 €, die bei den letzten 4 Starts sieglos sind, und frei für Pferde bis 20.000 €, die bei den letzten 8 Starts sieglos sind.								
MG0711	1.000 €	3-10j.a.L.	3-14j. a.L.	INR	bis 70.000 €	A	2.100 m	
Sowie frei für alle 9- bis 14jährigen und frei für alle Pferde ohne Sieg in 2021.								

Rennen	Dotierung	Alter St.	Alter H./W.	Renn-KZ	GWS	Start
--------	-----------	-----------	-------------	---------	-----	-------

bei Drucklegung lagen keine Ausschreibungen vor !



### Siegwette

Sie wollen Spannung und Nervenkitzel?  
Dann wetten Sie auf den Sieger!

### Platzwette

Sie möchten mehr Sicherheit?  
Dann wetten Sie Ihr Pferd auf Platz!

### Sieg/Platzwette

Sie möchten Ihre Siegwette absichern?  
Dann wetten Sie auf Sieg und Platz!

### Zweierwette

Lust auf etwas mehr Risiko und  
dadurch viel bessere Gewinne?

### Dreierwette

Die große Einlaufwette! Hier beginnt  
die „hohe Schule“ des Pferdewettens.

### Viererwette

Sie möchten alles und scheuen  
auch höheres Risiko nicht?

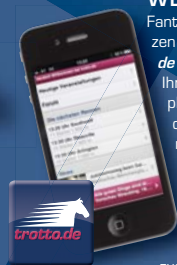
### Daily Double

Gewinnen Sie mit der Daily Double  
zu lukrativen Quoten!

### WEB - APP

Fantastisch! Nutzen Sie **trotto.de** auch auf Ihrem Smartphone! iOS oder Android - egal wo Sie sich befinden, **trotto.de** steht Ihnen immer zur Verfügung!  
Ganz Einfach - laden - Einloggen - **Gewinnen!**

Top Informiert!  
International!  
Aktuell!  
Live!





# Lunden

Charlottenlund Travbane

## COPENHAGEN CUP – 2021

**Charlottenlund Racetrack, Denmark - Sunday 16th May – 13.30 p.m.**

*Entries (foreign horses): Friday 7th May 8.30-10.00 a.m.*

*Start declaration (all horses): Monday 10th May 8.30-11.00 a.m*

Phone: +45 888 11222 or +45888 11285 or +45 52195285 (René Jensen)

Mail: kp@danskvh.dk or rj@danskvh.dk      Web: www.danskvh.dk

Organizer can give two (2) wildcards in race 1,2,3,4,6.

### **Race 1: Menhammar Copenhagen Cup 2021 – Group II International**

3-10 year old mares and 3-14 year old stallions/geldings. 2011 meters. Autostart.

Maximum 10 horses. Life earnings minimum 100.000 euro.

Purse: 80.640 Euro (40.320 euro for the winner).

FREE ENTRY! Organizer can give two (2) wildcards.

### **Race 2: Charlottenlund Open**

3-14 year old horses. 1600 meters. Autostart. Maximum 10 horses.

Purse: 20.160 euro (10.080 euro for the winner).

### **Race 3: Stayer (long distance race)**

3-14 year old horses. 2950 meters.

For horses who have life earnings over 64.512 euro = 2970 meters

For horses who have life earnings over 129.024 euro = 2990 meters

Purse: 28.224 euro (13.440 euro for the winner)

### **Race 4: Mares**

3-14 year old mares. 2000 meters. Autostart.

Purse: 20.160 euro (10.080 euro for the winner)

### **Race 5: 3 year olds**

3 year old horses. 2000 meters. Autostart.

Purse: 20.160 euro (10.080 euro for the winner)

**Race 6: 4 year olds**

4 year old horses. 2000 meters. Autostart.

Purse: 27.552 euro (13.440 euro for the winner)

**Race 7: 5 year olds**

5 year old horses. 2000 meters. Autostart.

Purse: 20.160 euro (10.080 euro for the winner)

**Race 8: Qualification 11 for the Bronsdivision (STL-final at Solvalla 30/5)**

3-10 year old mares and 3-14 year old stallions/geldings winners of 49.069-88.324 euro  
2000 meters. Autostart.

Purse: 28.762 (13.440 euro for the winner)

**Race 9:**

3-14 year old horses non winners of 40.320 euro.

2000 meters. Autostart.

Purse: 6.922 euro (3.360 euro for the winner)

**Race 10: Qualification 10 for the class 2 (STL-final at Solvalla 30/5)**

3-10 year old mares and 3-14 year old stallions/geldings winners of 9.814-24.534 euro  
2000 meters. Autostart.

Purse: 28.762 euro (13.440 euro for the winner)

**Race 11:**

3-14 year old horses non winners of 20.160 euro.

2500 meters. Autostart.

Purse: 6.922 euro (3.360 euro for the winner)

**Race 12:**

3-14 year old horses non winners of 10.080 euro.

2000 meters. Autostart.

Purse: 6.922 euro (3.360 euro for the winner)

**Welcome to “Wonderful Copenhagen”**





# Lunden

Charlottenlund Travbane

## COPENHAGEN CUP – 2021

**Trabrennbahn Charlottenlund, Dänemark - Sonntag 16. Mai – 13.30 Uhr**

*Nennungen: Freitag 7. Mai spätestens um 10.00 Uhr. – aller Länder*

*Starterangabe: Montag 10. Mai bis 11.00 Uhr. – aller Länder.*

Telefon: +45 888 11222 oder +45888 11285 oder +45 52195285 (René Jensen)

Mail: kp@danskhv.dk oder rj@danskhv.dk. Web: www.danskhv.dk

OBS: Die Veranstalter kann zwei (2) Wildcards in Rennen 1,2,3,4,6 vergeben!

### **1. Rennen: Menhammar Copenhagen Cup 2021 – Gruppe II International**

3-10 jährige Stuten und 3-14 jährige Hengste/Wallache a.L. Frei für Alle.

2011m - Autostart – max. 10 Pferde. Gewinnsumme mindestens 100.000 euro.

Dotierung: 80.640 euro (40.320 euro für den Sieger).

KEIN EINLADUNGSRENNEN! Die Veranstalter kann zwei (2) Wildcards vergeben.

### **2. Rennen: Charlottenlund Open**

3-14 jährige a.L. - Frei für Alle.

1600m – Autostart - max 10 Pferde.

Dotierung: 20.160 euro (10.080 euro für den Sieger).

### **3. Rennen: Steher-Rennen**

3-14 jährige a.L. Frei für Alle. 2950m.

20m Zulage ab 64.512 euro.

40m Zulage ab 129.024 euro.

Dotierung: 28.224 euro (13.440 euro für den Sieger).

### **4. Rennen: Stutenrennen**

3-14 jährige Stuten a.L. – Frei für Alle.

2000m - Autostart.

Dotierung: 20.160 euro (10.080 euro für den Sieger).

### **5. Rennen: 3-jährige**

3-jährige Pferde a.L - Frei für Alle. 2000m - Autostart.

Dotierung: 20.160 euro (10.080 euro für den Sieger).



## **6. Rennen: 4-jährige**

4-jährige Pferde a.L. - Frei für Alle. 2000m - Autostart.  
Dotierung: 27.552 euro (13.440 euro für den Sieger).

## **7. Rennen: 5-jährige**

5-jährige Pferde a.L. - Frei für Alle. 2000m - Autostart.  
Dotierung: 20.160 euro (10.080 euro für den Sieger).

## **8. Rennen: Bronsdivisionen, Vorlauf 11 (STL-Finale am Solvalla 30/5)**

3-10 jährige Stuten und 3-14 jährige Hengste/Wallache a.L. mit GWS 49.069-88.324 euro.  
2000m - Autostart.  
Dotierung: 28.672 euro (13.440 euro für den Sieger).

## **9. Rennen**

3-14 jährige a.L. bis 40.320 euro. 2000m - Autostart.  
Dotierung: 6.922 euro (3.360 euro für den Sieger).

## **10. Rennen: Klass II, Vorlauf 10 (STL-Finale am Solvalla 30/5)**

3-10 jährige Stuten und 3-14 jährige Hengste/Wallache a.L. mit GWS 9.814-24.534 euro.  
2000m - Autostart.  
Dotierung: 28.762 euro (13.440 euro für den Sieger).

## **11. Rennen**

3-14 jährige a.L. bis 20.160 euro.  
2500m – Autostart.  
Dotierung: 6.922 euro (3.360 euro für den Sieger).

## **12. Rennen:**

3-14 jährige a.L. bis 10.080 euro. 2000m - Autostart.  
Dotierung: 6.922 euro (3.360 euro für den Sieger).

**Herzlich Willkommen im “wunderschönen Kopenhagen”**



**Pferdeklinik  
Seeburg  
GmbH**



Dr. A. Faulstich  
M. Gronenberg  
Fachtierärzte für Pferde

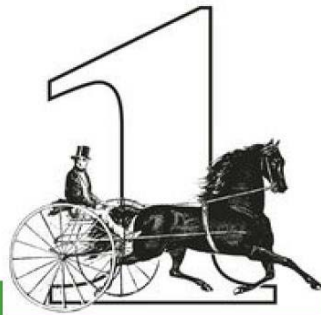
Dr. D. Köhler  
Praktischer Tierarzt

**[www.pferdeklinik-seeburg.de](http://www.pferdeklinik-seeburg.de)**  
Engelsfelde 1 a | 14624 Dallgow OT Seeburg



Telefon 033201 - 21589 | E-Mail : [pferdeklinik-seeburg@t-online.de](mailto:pferdeklinik-seeburg@t-online.de)

## DERBY-AUKTION 2021



**31. Derby-Auktion**  
am  
**21. August 2021**

# Berlin-Mariendorf



## 10. Rennveranstaltung:

**Sonntag 16. Mai 2021**

Rennbeginn 13:30 Uhr

Nennungsschluss und Starterangabe:

**Montag 10. Mai 2021 bis 11:00 Uhr**

Die Amateurfahren werden - falls keine behördliche Freigabe erfolgt - als Profirennen ausgetragen.

Rennen	Dotierung	Alter St.	Alter H./W.	Renn-KZ	GWS	Start	Distanz	Zusatz
<b>Dreijährigen-Warm-up</b>								
<b>BM1001</b>	10.000 €	3j.a.L.	3j. a.L.	INSR	bis 4.000 €	A	1.900 m	<b>kFE</b>
Int. Standardrennen. Kein langfristiger Nennungsschluss.								
<b>Mariendorfer 2 in 1</b>								
<b>BM1002</b>	2.000 €	3-10j.a.L.	3-14j. a.L.	INR	bis 2.500 €	A	1.900 m	<b>kFE</b>
Einladungsrennen. Es sollen zwei - zahlenmäßig möglichst gleiche - Rennen gebildet werden. Die Pferde mit den niedrigsten GWS (bei gleicher GWS gilt der schlechtere Rekord) starten im Rennen 1, die Pferde mit den höchsten GWS im Rennen 2.								
<b>Eventualrennen</b>								
<b>BM1003</b>	2.000 €	3-10j.a.L.	3-14j. a.L.	INR	bis 5.000 €	<b>B</b>	<b>2.000 m</b>	<b>kFE / EVR</b>
20 m Zulage ab 2.501 €. BM1003 wird angeboten, wenn BM1002 in nur einem Rennen ausgetragen wird.								
<b>Eventualrennen</b>								
<b>BM1004</b>	2.000 €	3-10j.a.L.	3-14j. a.L.	INR	bis 5.000 €	A	1.900 m	<b>EVR</b>
BM1004 wird angeboten, wenn BM1002 in zwei Rennen ausgetragen wird.								
<b>BM1005</b>	2.000 €	3-10j.a.L.	3-14j. a.L.	INR	bis 8.000 €	A	1.900 m	
Frei für 3-Jährige bis 10.500 €.								
<b>BM1006</b>	2.500 €	3-10j.a.L.	3-14j. a.L.	INR	bis 11.000 €	A	1.900 m	
Frei für 3-Jährige bis 15.500 €.								
<b>BM1007</b>	2.500 €	3-10j.a.L.	3-14j. a.L.	INR	bis 16.000 €	A	1.900 m	
Frei für 3-Jährige bis 24.000 €.								
<b>Silber-Serie (3. Lauf)</b>								
<b>BM1008</b>	6.000 €	4-8j.a.L.	4-8j. a.L.	INR	bis 30.000 €	A	1.900 m	<b>kFE</b>
<b>BM1009</b>	3.000 €	3-10j.a.L.	3-14j. a.L.	INR	Frei für alle	<b>B</b>	<b>2.500 m</b>	<b>kFE</b>
20 m Zulage ab 60.001 €. Langstrecke.								
<b>Int. Amateurfahren</b>								
<b>BM1010</b>	1.500 €	3-10j.a.L.	3-14j. a.L.	INAF	bis 13.500 €	A	1.900 m	<b>AF</b>
Nur für Pferde, die bei den letzten 8 Starts im Durchschnitt weniger als 150 €/Start gewonnen haben. Kurzfristige Umwandlung in ein Profirennen möglich.								
<b>Int. Amateurfahren</b>								
<b>BM1011</b>	1.500 €	3-10j.a.L.	3-14j. a.L.	INAF	bis 27.000 €	A	1.900 m	<b>AF</b>
Nur für Pferde, die bei den letzten 8 Starts im Durchschnitt weniger als 150 €/Start gewonnen haben. Kurzfristige Umwandlung in ein Profirennen möglich.								
<b>Trotteur Francais</b>								
<b>BM1012</b>	3.000 €	3-10j.a.L.	3-14j. a.L.	TF	bis 20.000 €	<b>B</b>	<b>2.000 m</b>	<b>kFE</b>
20 m Zulage ab 10.001 €. Kein Startgeld.								
<b>Trotteur Francais</b>								
<b>BM1013</b>	3.000 €	3-10j.a.L.	3-14j. a.L.	TF	bis 80.000 €	<b>B</b>	<b>2.000 m</b>	<b>kFE</b>
20 m Zulage ab 40.001 €. Kein Startgeld.								

# Veterinärmedizinische Studie: Altersvergleich der 3- und 4 jährigen Derbystarter

## Liebe Trabertrainer und Traberbesitzer!

Ein erster wichtiger Termin im Kalender Ihrer Schützlinge war und ist das Deutsche Traberderby, das nicht nur traditionsreich ist, sondern auch europaweit eines der prestigeträchtigsten Rennen des deutschen Trabrennsports darstellt.

**Mit der bevorstehenden Verlegung des Derbys ins vierte Lebensjahr der Nachwuchshoffnungen wird eine spannende Veränderung initiiert.**



Viele von Ihnen sind selbst schon seit Längerem der Meinung, dass die jungen Talente mehr Zeit für ihre körperliche Entwicklung benötigen, ehe ihnen Höchstleistungen abverlangt werden.

**Allerdings gibt es kaum Studien, die dieses aus Erfahrungswerten und Pferdeverstand abgeleitete „Bauchgefühl“ auf eine wissenschaftliche Basis stellen.**

Im Interesse eines zukunftsfähigen Trabrennsports sowie auch im Dialog mit Tierschutzorganisationen, die den Pferdesport oft kritisch betrachten, ist es von unschätzbarem Wert objektiv zu belegen, dass Trabensport und Tierwohl sich keineswegs gegenseitig ausschließen:



**Schließlich wissen Sie selbst am besten, dass nur ein gesundes, gut vorbereitetes Pferd auch ein leistungsfähiger Sportpartner ist.**



Für uns als in der Forschung aktive Tierärztinnen stellt die Umstellung des Derbys eine einzigartige Gelegenheit dar, diese Zahlen und Fakten zu gewinnen, die uns bislang fehlen.

Durch den „Doppeljahrgang“ (Geburtsjahr 2018), der das Derby sowohl 3- als auch 4-jährig läuft (2021/22), bietet sich nicht nur die Gelegenheit, diese Tiere dabei zu begleiten, sondern auch, sie mit den Pferden zu vergleichen, die erstmals erst 4-jährig im Derby 2023 starten (Geburtsjahr 2019).

**Diese Gelegenheit möchten wir gerne nutzen und bitten Sie um Ihre Mithilfe!**

## Wer kann teilnehmen?

- Pferde aus dem **Geburtsjahrgang 2018**, die 2021 und 2022 im Derby laufen sollen.
- Pferde aus dem **Geburtsjahrgang 2019**, die 2023 das Derby laufen sollen und **die bewusst später antrainiert werden** (also im besten Fall auch die Breeder's Crown erstmals 4-jährig laufen).
- **Engagierte Trainer und Besitzer**, die an einzelnen Tagen Messwerte aufzeichnen und übermitteln: **Jedes Pferd zählt!**

## Was wird untersucht?

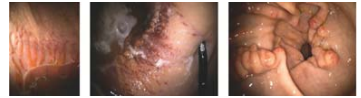
- **Leistungsparameter:** Mittels eines Herzfrequenz-Trackers sollen vereinzelt Trainingsrennen aufgezeichnet und ausgewertet werden. Zusätzlich werden in Blutproben Parameter wie Laktatkonzentration, Muskelenzyme etc. untersucht.
- **Stressparameter:** Um zu erkennen, ob die Pferde durch die Derbyvorbereitung unterschiedlich gestresst sind, werden zum einen Blutparameter untersucht, zum anderen 1x jährlich eine Gastroskopie (Magenspiegelung) durchgeführt (nach dem Derbytermin, jeweils 3- und 4-jährig).
- **Orthopädischer Gesundheitsstatus:** Mittels eines Ganganalysesystems sollen vereinzelt Trainingsrennen aufgezeichnet und ausgewertet werden. Zusätzlich werden die Pferde orthopädisch (z.B. vermehrte Gelenksfüllung, Weichteilschwellungen, Bewegungseinschränkungen, Palpationsschmerz, etc.) und evtl. radiologisch (spezifische Röntgenaufnahmen der Fessel- und Karpalgelenke sowie des Metakarpus) untersucht.
- **Allgemeiner Gesundheitsstatus:** rückblickend werden etwaige Erkrankungen, Verletzungen und Karriereverlauf der Pferde aufgezeichnet und vergleichend analysiert (Datenerhebung z.B. via Fragebogen).

Bei allen Untersuchungen handelt es sich um diagnostische Routinemaßnahmen.

## Für Ihr Pferd bedeutet es im Wesentlichen:

- Blutentnahmen analog zur Dopingprobe.
- Das Tragen eines Bauchgurtes bzw. von Lahmheitssensoren (nicht invasiv angebracht an Gliedmaße, Kopf und Becken) bei einigen Trainingsfahrten.
- Ein Tag Nahrungskarenz vor und eine leichte Sedierung bei der Gastroskopie.

Bilder von einer Magenspiegelung, die ein Magengeschwür beim Pferd zeigen:



## Stört die Teilnahme das Training?

Wir sind uns dessen bewusst, dass die Derby-Vorbereitung eine wichtige Phase im Leben Ihres Pferdes ist. Die Untersuchungen sind wie oben beschrieben unkompliziert mit dem Trainingsalltag zu verbinden und stellen keine zusätzliche Belastung dar oder verursachen einen Trainingsausfall.

Wir werden die Zeitpunkte mit jedem Trainer individuell abstimmen. Die Gastroskopie wird zeitnah nach dem Derby durchgeführt werden, so dass die Vorbereitung auch dadurch nicht beeinflusst wird.

## Was haben Sie davon?

- **Kostenfreie (Leistungs-)Diagnostik**, dadurch möglicherweise Früherkennung von gesundheitlichen Problemen & medizinische Beratung.
- Sie helfen mit, die Zukunft und das Ansehen des Trabrennsports zu fördern.

---

**Wenn wir Ihr Interesse wecken konnten,  
melden Sie sich einfach bei uns.  
Für Ihre Fragen stehen wir selbstverständlich  
gerne zur Verfügung!**

---



**Ass.-Prof. Dr. med. vet. Franziska Dengler**  
Fachtierärztin für Physiologie  
Institut für Physiologie,  
Pathophysiologie & exp. Endokrinologie  
Veterinärmedizinische Universität Wien  
Kontakt:  
[Franziska.Dengler@vetmeduni.ac.at](mailto:Franziska.Dengler@vetmeduni.ac.at)  
Tel.: +43 12 50 77 45 62



**Univ.-Prof. Dr. med.vet. Florian Jenner**  
Dipl.ACVS, Dipl. ECVS  
Universitätsklinik für Pferde,  
Klinische Abteilung für Pferdechirurgie  
Veterinärmedizinische Universität Wien  
Kontakt:  
[Florian.Jenner@vetmeduni.ac.at](mailto:Florian.Jenner@vetmeduni.ac.at)



**Dr. med. vet. Corinna Arnold**  
Fachtierärztin für  
Innere Medizin der Pferde  
Klinik für Pferde  
Veterinärmedizinische Fakultät  
der Universität Leipzig  
Kontakt:  
[arnold@vetmed.uni-leipzig.de](mailto:arnold@vetmed.uni-leipzig.de)

11. Rennveranstaltung:

Mittwoch 19. Mai 2021

Rennbeginn 13:00 Uhr

Freitag 14. Mai 2021 bis 11:00 Uhr

Nennungsschluss und Starterangabe:

Rennen	Dotierung	Alter St.	Alter H./W.	Renn-KZ	GWS	Start	Distanz	Zusatz
<b>Wettstar-Mai-Orakel</b>								
GE1201	3.500 €	3-10j.a.L.	3-14j. a.L.	INR	Frei für alle	B	2.050 m	kFE
25 m Zulage ab 60.000 €. Pferde, die seit 1. Januar 2020 nicht mehr als einen Geldpreis als Sieger gewonnen haben, rücken ein Band vor								
GE1202	1.500 €	3-10j.a.L.	3-14j. a.L.	INR	bis 35.000 €	A	2.000 m	
<b>PMU-Rennen</b>								
GE1203	3.500 €	3-10j.a.L.	3-14j. a.L.	PMU	bis 20.000 €	A	2.000 m	kFE
Frei für Pferde bis 50.000 €, die seit 1. Januar 2020 mindestens sechsmal gestartet sind und keinen Geldpreis als Sieger gewonnen haben.								
<b>Trotteur Francais / PMU-Rennen</b>								
GE1204	3.500 €	3-10j.a.L.	3-14j. a.L.	TF	bis 15.000 €	A	2.000 m	kFE
Sowie frei für Pferde bis 30.000 €, die seit 1. Juli 2020 nicht mehr als einen Geldpreis als Sieger gewonnen haben.								
<b>PMU-Rennen</b>								
GE1205	3.500 €	3-10j.a.L.	3-14j. a.L.	PMU	bis 9.000 €	A	2.000 m	kFE
GE1206	1.500 €	3-10j.a.L.	3-14j. a.L.	INR	bis 5.000 €	A	2.000 m	
GE1207	1.500 €	3-10j.a.L.	3-14j. a.L.	INR	bis 3.500 €	A	2.000 m	
Teilnahmeberechtigt sind Pferde, die seit 1. Januar 2020 keinen Geldpreis als Sieger gewonnen haben.								
GE1208	1.000 €	3-10j.a.L.	3-14j. a.L.	INR	bis 1.800 €	A	2.000 m	
GE1209	1.500 €	3-10j.a.L.	3-14j. a.L.	INR	bis 400 €	A	2.000 m	

# DEINE WETTE. DEIN TRIUMPH.

So packend ist pure Tradition:  
Erlebe Pferderennen weltweit und fiebere mit.

40 €  
Bonus für  
Neukunden

WETTSTAR.de

WETT  
STAR

Jetzt folgen:   

## 7. Rennveranstaltung:

**Sonntag 23. Mai 2021**

Rennbeginn 13:30 Uhr

## Nennungsschluss und Starterangabe:

**Montag 17. Mai 2021 bis 11:00 Uhr** (online und telefonisch)

Rennen	Dotierung	Alter St.	Alter H./W.	Renn-KZ	GWS	Start	Distanz	Zusatz
<b>Pit-Pan-Rennen / Internationales Standardrennen / Finale</b>								
HH0701	15.000 €	4-10j.a.L.	4-10j.a.L.	SREL	bis 15.000 €	A	2.200 m	kFE
Die Vorläufe fanden am 12. Mai 2021 statt.								
<b>Pit-Pan-Rennen / Finale B</b>								
HH0702	5.000 €	4-10j.a.L.	4-10j.a.L.	SREN	bis 15.000 €	A	2.200 m	kFE
Die Vorläufe fanden am 12. Mai 2021 statt.								
<b>Marion-Jauß-Pokal / Internationales Standardrennen / Besitzerfahren</b>								
HH0703	10.000 €	4-10j.a.L.	4-14j.a.L.	BF	bis 15.000 €	A	2.200 m	kFE / BF
Das Rennen ist seit dem 15.02.2021 geschlossen.								
<b>Marion-Jauß-Pokal I / Eventualrennen / Besitzerfahren</b>								
HH0704	5.000 €	4-10j.a.L.	4-14j.a.L.	BF	bis 8.000 €	A	2.200 m	kFE / EVR / BF
Details entnehmen Sie bitte der Ausschreibung des Rennens.								
<b>Marion-Jauß-Pokal II / Eventualrennen / Besitzerfahren</b>								
HH0705	5.000 €	4-10j.a.L.	4-14j.a.L.	BF	bis 15.000 €	A	2.200 m	kFE / EVR / BF
Details entnehmen Sie bitte der Ausschreibung des Rennens.								
HH0706	2.000 €	3-10j.a.L.	3-14j. a.L.	INR	bis 480 €	A	2.200 m	
HH0707	2.000 €	3-10j.a.L.	3-14j. a.L.	INR	bis 950 €	A	2.200 m	
HH0708	2.000 €	3-10j.a.L.	3-14j. a.L.	INR	bis 1.900 €	A	2.200 m	
Frei für sieglose Pferde bis 3.500 €.								
HH0709	2.000 €	3-10j.a.L.	3-14j. a.L.	INR	bis 5.000 €	A	2.200 m	
Frei für sieglose Pferde bis 7.000 € und frei für 3-jährige Pferde bis 7.000 €.								
HH0710	2.000 €	3-10j.a.L.	3-14j. a.L.	INR	bis 8.500 €	A	2.200 m	
Frei für 3-jährige Pferde bis 15.000 €.								
HH0711	2.500 €	3-10j.a.L.	3-14j. a.L.	INR	bis 12.500 €	A	2.200 m	
Frei für Pferde bis 15.000 €, die seit dem 01.01.2020 bei mindestens 8 Starts nicht mehr als 1 Rennen gewonnen haben.								
HH0712	2.500 €	3-10j.a.L.	3-14j. a.L.	INR	bis 18.000 €	A	2.200 m	
Frei für Stuten bis 23.000 €.								
HH0713	2.500 €	3-10j.a.L.	3-14j. a.L.	INR	bis 26.000 €	B	2.220 m	kFE
20 m Zulage ab 12.501 €; Pferde, die bei den letzten 5 Starts nicht mehr als 800 € gewonnen haben, rücken ein Band vor.								
HH0714	2.500 €	3-10j.a.L.	3-14j. a.L.	INR	bis 40.000 €	A	2.200 m	
HH0715	3.000 €	3-10j.a.L.	3-14j. a.L.	INR	Frei für alle	B	2.220 m	kFE
20 m Zulage ab 100.001 €. Pferde, die bei den letzten 5 Starts nicht mehr als 800 € gewonnen haben, rücken ein Band vor.								

## 8. Rennveranstaltung:

**Montag 24. Mai 2021**

Rennbeginn 15:00 Uhr

**Dienstag 18. Mai 2021 bis 11:00 Uhr; nur online**

### Nennungsschluss und Starterangabe :

Hinweis zu den Rennpreisen:

In allen mit 1.200 € dotierten Rennen erhöht sich die Dotierung auf 1.600 €, sofern mehr als 9 Pferde angegeben sind.

Bestimmungen für Vorlaufrennen

Rennen mit 3 Vorläufen: 12 Pferde im Finale; jeweils die vier bestplatzierten Pferde.

Für das Finale qualifizieren sich aus drei Vorläufen die jeweils vier bestplatzierten Pferde. Bei Teilung eines oder mehrerer Vorläufe aus den Abteilungen die jeweils zwei bestplatzierten Pferde. Bei Zusammenlegung zweier Vorläufe qualifizieren sich aus diesem Vorlauf die fünf bestplatzierten Pferde. Es starten mindestens 9, höchstens 12 Pferde (Ausnahmen s. Par. 48,2 TRO) im Finale.

Sollten für einen oder mehrere der Vorläufe nicht mindestens 8 Pferde als Starter angegeben werden, können Vorläufe zusammengelegt und ggf. nach TRO geteilt oder das Rennen zu den Bedingungen und zum Termin des Finallaufes als ein Rennen ausgetragen werden.

Rennpreise aus den Vorläufen werden entsprechend Par. 48,5 TRO an die für das Finale startberechtigen Pferde nur ausgezahlt, wenn sie in diesem auch starten (Ausnahme: tierärztliches Attest).

In einem Finale B sind alle Pferde startberechtigt, die sich nicht für das Finale A qualifiziert haben. Gemäß Par. 48,4 TRO sind auch disqualifizierte oder angehaltene Pferde startberechtigt. Pferde, die in den Vorläufen das Ziel gemäß Par. 86 Abs. 7 e TRO nicht erreicht haben, gelten bezüglich der Startplatzvergabe als letztplatziert und untereinander als gleichberechtigt. Das Finale B findet ab einer Teilnehmerzahl von 7 startenden Pferden statt. Startplatzvergabe nach Par. 79,4 TRO.

Rennen	Dotierung	Alter St.	Alter H./W.	Renn-KZ	GWS	Start	Distanz	Zusatz
<b>Dinslakener Dreijährigen-Debüt</b>								
<b>DI0801</b>	1.600 €	3j.a.L.	3j. a.L.	INR	ohne Geld	A	2.100 m	<b>kFE</b>
<b>DI0802</b>	1.200 €	3-10j.a.L.	3-14j. a.L.	INR	bis 500 €	A	2.100 m	<b>kFE / EVR</b>
<b>DI0803</b>	1.200 €	3-10j.a.L.	3-14j. a.L.	INR	bis 1.750 €	A	2.100 m	
<b>DI0804</b>	1.200 €	3-10j.a.L.	3-14j. a.L.	INR	bis 3.250 €	A	2.100 m	<b>EVR</b>
<b>Besitzerfahren</b>								
<b>DI0805</b>	1.200 €	3-10j.a.L.	3-14j.a.L.	<b>BF</b>	bis 6.250 €	A	2.100 m	<b>BF</b>
<b>DI0806</b>	1.200 €	3-10j.a.L.	3-14j. a.L.	INR	bis 9.500 €	A	2.100 m	
<b>DI0807</b>	1.200 €	3-10j.a.L.	3-14j. a.L.	INR	bis 20.000 €	A	<b>1.750 m</b>	
<b>Drensteinfurt-Cup 2021 / Amateurfahren</b>								
<b>DI0808</b>	1.200 €	3-10j.a.L.	3-14j. a.L.	INAF	bis 36.000 €	A	2.100 m	<b>AF</b>

Frei für Pferde bis 72.000 €, die seit 1.10.2020 sieglos sind.

### Rheinfels-Cup der Steher

<b>DI0809</b>	2.000 €	3-10j.a.L.	3-14j. a.L.	INR	Frei für alle	<b>B</b>	<b>2.575 m</b>	<b>kFE</b>
---------------	---------	------------	-------------	-----	---------------	----------	----------------	------------

Pferde, die a) im Jahr 2020 nicht mehr als 1 Sieg erzielt haben oder b) seit 1.1.21 sieglos sind, rücken ein Band vor.

### Pokal der Rheinfels Quelle / Finale A / Amateurfahren

<b>DI0810</b>	5.000 €	4-10j.a.L.	4-14j. a.L.	<b>AFEL</b>	bis 16.000 €	A	2.100 m	<b>kFE / AF</b>
---------------	---------	------------	-------------	-------------	--------------	---	---------	-----------------

Es qualifizieren sich aus drei Vorläufen (9.5.) die je vier bestplatzierten Pferde, so daß im Finale A zwölf Pferde starten. Startplatzvergabe nach Par. 79,4 TRO am 9.5. Näheres siehe auch [HVTonline.de/Regelmäßige Veranstalter/Dinslaken/RV Bestimmungen](http://HVTonline.de/Regelmäßige_Veranstalter/Dinslaken/RV_Bestimmungen).

### Pokal der Rheinfels Quelle / Finale B / Amateurfahren

<b>DI0811</b>	2.500 €	4-10j.a.L.	4-14j. a.L.	<b>AFEL</b>	bis 16.000 €	A	2.100 m	<b>kFE / AF</b>
---------------	---------	------------	-------------	-------------	--------------	---	---------	-----------------

Startberechtigt sind hier alle Pferde (auch disqualifizierte), die sich nicht für das Finale A qualifiziert haben.

Startplatzvergabe nach Par. 79,4 TRO am 9.5. Näheres siehe auch [HVTonline.de/Regelmäßige Veranstalter/Dinslaken/RV Bestimmungen](http://HVTonline.de/Regelmäßige_Veranstalter/Dinslaken/RV_Bestimmungen).

### Trabreiten

<b>DI0812</b>	1.200 €	4-10j.a.L.	4-14j. a.L.	INTR	bis 200.000 €	<b>B</b>	<b>1.775 m</b>	<b>TR</b>
---------------	---------	------------	-------------	------	---------------	----------	----------------	-----------

Pferde, die seit 1.8.2020 sieglos sind, rücken ein Band vor.



**DON'T JUST DREAM IT,  
DRIVE IT!**

**THEURER**  
TRUCKS



**STX**

PASSION – STYLE – ELEGANZ

**AX**

DER PROFI FÜR DEN PROFI!



**Ketterer**

LÄSST KEINE WÜNSCHE OFFEN!

2 HORSES  
**STX**

STILVOLL – SCHNELL – PRAKTISCH

**STX**

**Horsetrucks Germany**



**Theurer Trucks  
GmbH & Co. KG**

Finkhorster Berg 2  
22952 Lütjensee

Phone: +49 (0)173-304 3656

+49 (0)4534-210 094 0

Mail: [info@stxgermany.de](mailto:info@stxgermany.de)

[www.stxgermany.de](http://www.stxgermany.de)

# Berlin-Mariendorf

## 11. Rennveranstaltung:

Mittwoch 26. Mai 2021

Rennbeginn 13:30 Uhr

Donnerstag 20. Mai 2021 bis 11:00 Uhr



Nennungsschluss und Starterangabe:

Das Amateurfahren wird - falls keine behördliche Freigabe erfolgt - als Profirennen ausgetragen.

Für die PMU-Übertragung ab 18:30 Uhr werden 4 Rennen ausgesucht, deren Dotierung sich auf 3.500 € erhöht.

Rennen	Dotierung	Alter St.	Alter H./W.	Renn-KZ	GWS	Start	Distanz	Zusatz
--------	-----------	-----------	-------------	---------	-----	-------	---------	--------

### Probestart

BM1101	2.000 €	3-10j.a.L.	3-14j. a.L.	INR	bis 1.500 €	A	1.900 m	kFE
BM1102	2.000 €	3-10j.a.L.	3-14j. a.L.	INR	bis 3.000 €	A	1.900 m	kFE
BM1103	2.000 €	3-10j.a.L.	3-14j. a.L.	INR	bis 5.500 €	A	1.900 m	kFE

Frei für 3-Jährige bis 8.000 € sowie 7- bis 14-Jährige bis 8.000 €.

### Newcomer-Serie (4. Lauf)

BM1104	6.000 €	4-6j.a.L.	4-6j. a.L.	INR	bis 8.000 €	A	1.900 m	kFE
BM1105	2.500 €	3-10j.a.L.	3-14j. a.L.	INR	bis 12.000 €	A	1.900 m	kFE
BM1106	2.500 €	3-10j.a.L.	3-14j. a.L.	INR	bis 18.000 €	A	1.900 m	kFE
BM1107	2.500 €	3-10j.a.L.	3-14j. a.L.	INR	bis 35.000 €	A	1.900 m	kFE

Frei für 3- und 4-Jährige.

BM1108	3.000 €	3-10j.a.L.	3-14j. a.L.	INR	Frei für alle	A	1.900 m	kFE
--------	---------	------------	-------------	-----	---------------	---	---------	-----

### Int. Amateurfahren

BM1109	1.500 €	3-10j.a.L.	3-14j. a.L.	INAF	bis 20.000 €	B	2.000 m	kFE / AF
--------	---------	------------	-------------	------	--------------	---	---------	----------

20 m Zulage ab 10.001 €. Nur für Pferde, die bei den letzten 8 Starts im Durchschnitt weniger als 100 €/Start gewonnen haben. Kurzfristige Umwandlung in ein Profirennen möglich.

### Trotteur Francais

BM1110	3.000 €	3-10j.a.L.	3-14j. a.L.	TF	bis 80.000 €	B	2.500 m	kFE
--------	---------	------------	-------------	----	--------------	---	---------	-----

20 m Zulage ab 20.001 €; 40 m Zulage ab 40.001 €. Langstrecke. Kein Startgeld.

# NENNUNGSSCHLUSS: Di. 01.06.2021

Die komplette Ausschreibung finden Sie auf [www.rennbahn-berlin.de](http://www.rennbahn-berlin.de) oder unter [www.hvt.de](http://www.hvt.de) „Gehobene Rennen“

## SHOOTINGSTAR - CUP 2021

Internationales Standardrennen

4- bis 8-jährige Pferde a.L.  
bis 7.500 Euro

Vorläufe: Dotation 5.000 Euro 1.900 Meter Autostart

Finale: Dotation 14.000 Euro 1.900 Meter Autostart

Termin: Donnerstag, 2. September 2021

## rennbahn berlin

# Berlin-Karlshorst



## 6. Rennveranstaltung:

**Sonntag 30. Mai 2021**

Rennbeginn 13:30 Uhr

## Nennungsschluss und Starterangabe:

**Dienstag 25. Mai 2021 bis 11:00 Uhr**

Rennen	Dotierung	Alter St.	Alter H./W.	Renn-KZ	GWS	Start	Distanz	Zusatz
<b>BK0601</b>	1.500 €	3-10j.a.L.	3-14j. a.L.	INR	bis 500 €	A	2.000 m	<b>kFE</b>
Sowie sieglose Pferde bis 1.000 €.								
<b>BK0602</b>	1.000 €	3-10j.a.L.	3-14j. a.L.	INR	bis 2.000 €	A	2.000 m	<b>kFE</b>
Sowie seit dem 01.01.21 sieglose Pferde bis 3.000 €.								
<b>BK0603</b>	1.000 €	3-10j.a.L.	3-14j. a.L.	INR	bis 4.000 €	A	2.000 m	<b>kFE</b>
Sowie seit dem 01.01.20 sieglose Pferde bis 8.000 €.								
<b>Karlshorster Amateur-Meisterschaft</b>								
<b>BK0604</b>	1.000 €	3-10j.a.L.	3-14j. a.L.	INAF	bis 7.500 €	A	2.000 m	<b>kFE / AF</b>
Sowie seit dem 01.01.21 sieglose Pferde bis 9.000 €. Falls keine behördliche Genehmigung vorliegt, wird das Rennen als Profirennen durchgeführt.								
<b>BK0605</b>	1.000 €	3-10j.a.L.	3-14j. a.L.	INR	bis 11.000 €	A	2.000 m	<b>kFE</b>
Sowie für 3- bis 10j. Stuten bis 15.000 €.								
<b>Karlshorster Amateur-Meisterschaft</b>								
<b>BK0606</b>	1.000 €	3-10j.a.L.	3-14j. a.L.	INAF	bis 17.500 €	A	2.000 m	<b>kFE / AF</b>
Sowie seit dem 01.01.20 sieglose Pferde bis 22.000 €. Falls keine behördliche Genehmigung vorliegt, wird das Rennen als Profirennen durchgeführt.								
<b>BK0607</b>	1.000 €	3-10j.a.L.	3-14j. a.L.	INR	bis 24.500 €	A	2.000 m	
<b>Karlshorster Amateur-Meisterschaft</b>								
<b>BK0608</b>	1.000 €	3-10j.a.L.	3-14j. a.L.	INAF	bis 33.500 €	A	2.000 m	<b>kFE / AF</b>
Sowie frei für alle seit dem 01.01.20 sieglosen Pferde. Falls keine behördliche Genehmigung vorliegt, wird das Rennen als Profirennen durchgeführt.								
<b>BK0609</b>	1.000 €	3-10j.a.L.	3-14j. a.L.	INR	Frei für alle	A	<b>1.609 m</b>	
<b>BK0610</b>	2.500 €	3-10j.a.L.	3-14j. a.L.	TF	bis 40.000 €	B	2.000 m	<b>kFE</b>
20 m Zulage ab 10.500 €; 40 m Zulage ab 25.000 €.								
<b>Karlshorster Mai-Stuten-Preis</b>								
<b>BK0611</b>	1.500 €	3-10j.a.L.	-	INR	bis 20.000 €	B	2.000 m	<b>kFE</b>
20 m Zulage ab 10.000 €.								

# München-Daglfing



7. Rennveranstaltung:

Sonntag 30. Mai 2021

Rennbeginn 14:00 Uhr

Nennungsabschluss und Starterangabe:

Mittwoch 26. Mai 2021 bis 10:00 Uhr

Rennen	Dotierung	Alter St.	Alter H./W.	Renn-KZ	GWS	Start	Distanz	Zusatz
MD0701	1.600 €	3-10j.a.L.	3-14j. a.L.	INR	bis 1.100 €	A	2.100 m	
MD0702	3.500 €	3-10j.a.L.	3-14j. a.L.	PMU	bis 2.500 €	A	2.100 m	EVR
<b>PMU</b>								
MD0703	3.500 €	3-10j.a.L.	3-14j. a.L.	PMU	bis 5.500 €	A	2.100 m	EVR
Wird das Rennen nicht als PMU-Rennen gelaufen, verringert sich die Dotierung auf 2000 €.								
<b>PMU</b>								
MD0704	3.500 €	3-10j.a.L.	3-14j. a.L.	PMU	bis 10.000 €	A	2.100 m	EVR
Frei für Pferde bis 15.000 €, die bei den letzten 8 Starts sieglos waren (ausgenommen C-Bahn). Wird das Rennen nicht als PMU-Rennen gelaufen, verringert sich die Dotierung auf 2000 €.								
<b>PMU</b>								
MD0705	3.500 €	3-10j.a.L.	3-14j. a.L.	PMU	bis 20.000 €	A	1.609 m	EVR
Frei für Stuten bis 25.000 €. Wird das Rennen nicht als PMU-Rennen gelaufen, verringert sich die Dotierung auf 2000 €.								
<b>PMU</b>								
MD0706	3.500 €	3-10j.a.L.	3-14j. a.L.	PMU	bis 35.000 €	B	2.100 m	kFE / EVR
25 m Zulage ab 16.500 €. Wird das Rennen nicht als PMU-Rennen gelaufen, verringert sich die Dotierung auf 2000 €.								
<b>PMU</b>								
MD0707	3.500 €	3-10j.a.L.	3-14j. a.L.	PMU	bis 40.000 €	A	2.100 m	EVR
Wird das Rennen nicht als PMU-Rennen gelaufen, verringert sich die Dotierung auf 2000 €.								
<b>PMU</b>								
MD0708	3.500 €	3-10j.a.L.	3-14j. a.L.	PMU	Frei für alle	B	2.625 m	kFE / EVR
25 m Zulage ab 100.000 €. 25m Bandvorteil für Pferde, die seit dem 1.7.2020 bei mind. 4 Starts kein Rennen gewonnen haben. Wird das Rennen nicht als PMU-Rennen gelaufen, verringert sich die Dotierung auf 2000 €.								
<b>PMU - Handicap - Cup</b>								
MD0709	3.500 €	3-10j.a.L.	3-14j. a.L.	PMU	bis 35.000 €	B	2.100 m	kFE / EVR
Nur für Pferde mit einer DSG seit 1.7.20 von max. 300 € u. nicht mehr als 1 Sieg seit 1.1.20, bei mind. 4 Starts. 25m Zulage ab einer DSG von 130 € seit 1.7.20. Wird das Rennen nicht als PMU-Rennen gelaufen, verringert sich die Dotierung auf 1500 €.								
<b>PMU - Trotteur Francais</b>								
MD0710	3.500 €	3-10j.a.L.	3-14j. a.L.	PMU	Frei für alle	B	2.125 m	kFE / EVR
25 m Zulage ab 20.000 €. 25m Bandvorteil für Pferde, die seit dem 01.07.2020 bei mind. 5 Starts höchstens 2 Siege erzielt haben. Wird das Rennen nicht als PMU-Rennen gelaufen, verringert sich die Dotierung auf 2000 €.								
<b>Daglfinger Dreijährigen Offensive I</b>								
MD0711	10.000 €	3j. Inl.	3j. Inl.	INL2	bis 4.000 €	A	2.100 m	kFE
<b>PMU - Einladungsrennen</b>								
MD0712	3.500 €	3-10j.a.L.	3-14j. a.L.	PMU	Frei für alle	B	2.600 m	kFE / EVR
25 m Zulage ab 18.000 €; 50 m Zulage ab 50.000 €.								
<b>PMU - Einladungsrennen</b>								
MD0713	3.500 €	3-10j.a.L.	3-14j. a.L.	PMU	Frei für alle	A	2.100 m	kFE / EVR

Die Rennpreisaufteilung der einzelnen Veranstalter sowie deren besondere Bestimmungen entnehmen Sie bitte der Veröffentlichung des HVT auf dessen Internetseite [www.hvtonline.de](http://www.hvtonline.de).

12. Rennveranstaltung:

Mittwoch 2. Juni 2021

Rennbeginn 13:00 Uhr

Donnerstag 27. Mai 2021 bis 11:00 Uhr

Nennungsschluss und Starterangabe:

Rennen	Dotierung	Alter St.	Alter H./W.	Renn-KZ	GWS	Start	Distanz	Zusatz
<b>PMU-Rennen</b>								
GE1301	3.500 €	3-10j.a.L.	3-14j. a.L.	PMU	bis 50.000 €	A	2.000 m	kFE
Sowie frei für alle Pferde, die seit 1. Januar 2020 mindestens achtmal gestartet sind und nicht mehr als einen Geldpreis als Sieger gewonnen haben.								
<b>PMU-Rennen</b>								
GE1302	3.500 €	3-10j.a.L.	3-14j. a.L.	PMU	bis 24.000 €	A	2.000 m	kFE
Sowie frei für Pferde bis 54.000 €, die seit 1. September 2020 mindestens sechsmal gestartet sind und keinen Geldpreis als Sieger gewonnen haben.								
<b>PMU-Rennen</b>								
GE1303	3.500 €	3-10j.a.L.	3-14j. a.L.	PMU	bis 13.000 €	A	2.000 m	kFE
<b>PMU-Rennen</b>								
GE1304	3.500 €	3-10j.a.L.	3-14j. a.L.	PMU	bis 6.000 €	A	2.000 m	kFE
GE1305	1.500 €	3-10j.a.L.	3-14j. a.L.	INR	bis 2.500 €	A	2.000 m	
Teilnahmeberechtigt sind Pferde, die keinen Geldpreis als Sieger gewonnen haben.								
GE1306	1.000 €	3-10j.a.L.	3-14j. a.L.	INR	bis 700 €	A	2.000 m	



### Siegwette

Sie wollen Spannung und Nervenkitzel?  
Dann wetten Sie auf den Sieger!

### Platzwette

Sie möchten mehr Sicherheit?  
Dann wetten Sie Ihr Pferd auf Platz!

### Sieg/Platzwette

Sie möchten Ihre Siegwette absichern?  
Dann wetten Sie auf Sieg und Platz!

### Zweierwette

Lust auf etwas mehr Risiko und  
dadurch viel bessere Gewinne?

### Dreierwette

Die große Einlaufwette! Hier beginnt  
die „hohe Schule“ des Pferdewettens.

### Viererwette

Sie möchten alles und scheuen  
auch höheres Risiko nicht?

### Daily Double

Gewinnen Sie mit der Daily Double  
zu lukrativen Quoten!



### WEB - APP

Fantastisch! Nutzen Sie **troto.de** auch auf Ihrem Smartphone! iOS oder Android - egal wo Sie sich befinden, **troto.de** steht Ihnen immer zur Verfügung!  
Ganz Einfach - laden - Einloggen - **Gewinnen!**

Top Informiert!  
International!  
Aktuell!  
Live!



## 7. Rennveranstaltung:

**Donnerstag 3. Juni 2021**

Rennbeginn 13:00 Uhr

### Nennungsschluss und Starterangabe:

**Montag 31. Mai 2021 bis 11:00 Uhr**

Rennen	Dotierung	Alter St.	Alter H./W.	Renn-KZ	GWS	Start	Distanz	Zusatz
<b>Amateurfahren</b> (ansonsten offenes Rennen)								
MG0801	1.000 €	3-10j.a.L.	3-14j. a.L.	INAF	bis 5.000 €	A	2.100 m	AF
<b>Amateurfahren</b> (ansonsten offenes Rennen)								
MG0802	1.000 €	3-10j.a.L.	3-14j. a.L.	INAF	bis 9.000 €	A	2.100 m	AF
<b>Amateurfahren</b> (ansonsten offenes Rennen)								
MG0803	1.000 €	3-10j.a.L.	3-14j. a.L.	INAF	bis 15.000 €	A	2.100 m	AF
<b>Amateurfahren</b> (ansonsten offenes Rennen)								
MG0804	1.000 €	3-10j.a.L.	3-14j. a.L.	INAF	bis 28.000 €	A	2.100 m	AF
<b>Amateurfahren</b> (ansonsten offenes Rennen)								
MG0805	1.000 €	3-10j.a.L.	3-14j. a.L.	INAF	bis 60.000 €	A	2.100 m	AF
sowie frei für alle 9- bis 14jährigen und frei für alle Pferde mit nicht mehr als 1 Sieg in 2021.								
<b>Trotteur Francais</b>								
MG0806	1.000 €	3-10j.a.L.	3-14j. a.L.	TF	bis 12.000 €	A	2.100 m	
sowie frei für Pferde bis 17.500 € ohne Sieg in den letzten 4 Monaten oder bis 24.000 € ohne Sieg in den letzten 8 Monaten vor dem Tag der Starterangabe. Die Dotierung kann gegebenenfalls auf 2.500 € erhöht werden.								
MG0807	1.000 €	3-10j.a.L.	3-14j. a.L.	INR	bis 350 €	A	2.100 m	
MG0808	1.000 €	3-10j.a.L.	3-14j. a.L.	INR	bis 1.100 €	A	2.100 m	
MG0809	1.000 €	3-10j.a.L.	3-14j. a.L.	INR	bis 2.850 €	A	2.100 m	
sowie frei für Pferde bis 4.000 €, die bei den letzten 5 Starts sieglos sind.								
MG0810	1.000 €	3-10j.a.L.	3-14j. a.L.	INR	bis 20.000 €	A	2.100 m	
frei für Stuten bis 24.000 €.								
MG0811	1.000 €	3-10j.a.L.	3-14j. a.L.	INR	bis 40.000 €	A	1.609 m	kFE

# Duindigt

woensdag 5. mei 2021; 13:30 u.

Voorangifte tot: maandag, 26. april 2021, tot 11.00 u.

ks nr	leeftijd nationaliteit geslacht	winsom X 1.000 Euro	afstand start(a / b) monte	categorie	rijders uitlenen startpos.	dotering	Naam of bijzonderheden
01		0 - 0,2	2000			1.210	
02		0 - 1,4	2000			1.210	
03		0 - 3,5	2000			1.210	
04		0 - 8	1609			1.210	
05		0 - 14	2000	am/ac		1.320	amateurrijders (1)
06		0 - 20	2000			1.320	
07		0 - 33	2000			1.320	
08		0 - 40 - —	2100 b	g.l.s.		1.430	<b>Ontheffing (2)</b>
09		0 - 5 - 14 - 20	1900 b	g.l.s.		1.210	(grasbaan)
10		0 - 33 - —	1900 b	g.l.s.		1.430	(grasbaan) <b>Ontheffing (2)</b>

# Wolvega

vrijdag 7. mei 2021; 11:45 u.

Voorangifte tot: maandag, 3. maart 2021, tot 11.00 u.



ks nr	leeftijd nationaliteit geslacht	winsom X 1.000 Euro	afstand start(a / b) monte	categorie	rijders uitlenen startpos.	dotering	Naam of bijzonderheden
01		0 - 0,7	2100	g.l.s.		4.400 / 2.200	(Merwestaal Talent Challenge)
02		0 - 2,5	2100	g.l.s.		4.400 / 2.200	(Merwestaal Talent Challenge)
03		0 - 5	2100			4.400 / 2.200	(Payday Winner Challenge)
04		0 - 12,5	2100			4.400 / 2.200	(Racer Challenge)
05		0 - —	1609	loting		5.500 / 2.200	<b>Wolvega's Voorjaarsmijl (JJ Turf Elite Challenge)</b>
06	3jr.	0 - —	1609	afw.		10.000	<b>Breeders Course voor Driejarigen Halve Finale (6)</b>
07	TF m	0 - 30	2100	g.l.s.		5.000 / 2.500	TF Lady Challenge
08	TF	0 - 30 - 50	3100 b	g.l.s.		5.000 / 2.500	TF Silver Challenge

# Groningen

donderdag 13. mei 2021; 13:30 u.

Voorangifte tot: maandag, 3. maart 2021, tot 11.00 u.

kes nr	leeftijd nationaliteit geslacht	winsom X 1.000 Euro	afstand start(a / b) monte	categorie	rijders uitlozen startpos.	dotering	Naam of bijzonderheden
01		0 - 0,5	2300		g.l.s.	1.100	Open voor maidens (1)
02		0 - 1,5	2300			1.100	
03		0 - 3,4	1700		g.l.s.	1.100	Opengesteld (2)
04		0 - 6,5	2300		am/ac	1.100	Opengesteld (3)
05		0 - 12	2300			1.100	
06		0 - 25	1700			1.100	
07		0 - 20 - 35 - —	2240 b		g.l.s.	1.100	Ontheffing (4)
08		0 - 50	2300		mon g.l.s.	1.100	Monté met autostart

# Wolvega

vrijdag 14. mei 2021; 11:45 u.

Voorangifte tot: maandag, 10. mei 2021, tot 11.00 u.



kes nr	leeftijd nationaliteit geslacht	winsom X 1.000 Euro	afstand start(a / b) monte	categorie	rijders uitlozen startpos.	dotering	Naam of bijzonderheden
01		0 - 1	2100		g.l.s.	4.400 / 2.200	(Merwestaal Talent Challenge)
02		0 - 4	2100		g.l.s.	4.400 / 2.200	<b>Newcomer serie</b> (Merwestaal Talent Challenge)
03		0 - 8	2100			4.400 / 2.200	(Payday Winner Challenge)
04		0 - 14	2100		lp	5.500 / 2.200	<b>Schalkoort Leerling</b> <b>Challenge (5)</b> (Racer Challenge)
05		0 - 25	2100			4.400 / 2.200	(Boko Champions Challenge)
06		0 - 100	2100			5.500 / 2.200	(JJ Turf Elite Challenge) (4a)
07	TF	0 - 15	3100		g.l.s.	5.000 / 2.500	TF Bronze Challenge (4b)
08	TF	0 - 60 - 100	2600 b		g.l.s.	5.000 / 2.500	TF Golden Challenge



# Duindigt

zondag 16. mei 2021; 13:30 u.

Vooraangifte tot: maandag, 10. mei 2021, tot 11.00 u.

ks nr	leeftijd nationaliteit geslacht	winsom X 1.000 Euro	afstand start(a / b) monte	categorie	ridders uitloten	startpos.	datering	Naam of bijzonderheden
01		0 - 0,55	2000				1.210	
02		0 - 1,8	2000				1.210	
03		0 - 3,9	2000				1.210	
04		0 - 8,5	2000				1.210	
05		0 - 15	2000				1.210	
06		0 - 22,5	2000				1.320	Opengesteld (1)
07		0 - 40 - —	2600 b		g.l.s.		1.760	<b>Gouden Zweep Trial</b>
08		0 - 3,5 - 14 - 20	1900 b		g.l.s.		1.210	(grasbaan) Derde band opengesteld (2)
09		0 - 40 - —	1900 b		g.l.s.		1.320	(grasbaan) Ontheffing (3)

# Wolvega

vrijdag 21. mei 2021; 11:45 u.

Vooraangifte tot: maandag, 17. mei 2021, tot 11.00 u.



ks nr	leeftijd nationaliteit geslacht	winsom X 1.000 Euro	afstand start(a / b) monte	categorie	ridders uitloten	startpos.	datering	Naam of bijzonderheden
01		0 - 0,7	2100		g.l.s.		4.400 / 2.200	(Merwestaal Talent Challenge)
02		0 - 2,5	2100		g.l.s.		4.400 / 2.200	(Merwestaal Talent Challenge)
03		0 - 5	2100				4.400 / 2.200	(Payday Winner Challenge)
04		0 - 11	2100				4.400 / 2.200	<b>Newcomer serie</b> (Racer Challenge)
05		0 - 25	2100		am/ac		4.400 / 2.200	<b>Fries Amateurkampioenschap</b> <b>Silver serie</b> (Racer Challenge) (5)
06		0 - 45	2100				5.500 / 2.200	(Boko Champions Challenge) (4a)
07	TF m	0 - 15 - 30	2600 b		g.l.s.		5.000 / 2.500	TF Lady Challenge (4b)
08	TF	0 - 30 - 50	3100 b		g.l.s.		5.000 / 2.500	TF Silver Challenge (4c)

# Alkmaar

maandag 24. mei 2021; 13:30 u.

Voorangifte tot: maandag, 17. mei 2021, tot 11.00 u.

ks nr	leeftijd	nationaliteit	geslacht	winsom X 1.000 Euro	afstand	start(a / b)	monte	categorie	rijders	uitlozen	startpos.	doering	Naam of bijzonderheden
01				0 - 0,6	2060							1.100	<b>Tweede Pinksterdag</b>
02				0 - 1,2	2060							1.100	
03				0 - 3	2060							1.210	
04				0 - 6	2060							1.210	
05				0 - 10	2060				am/ac			1.210	amateurrijders (1)
06				0 - 16	2060							1.320	
07				0 - 24	2060							1.320	
08				0 - 30 - —	2700 b				g.l.s.			1.540	Bandenstart (2)

# Alkmaar

dinsdag 25. mei 2021; 10:00 u.

Voorangifte tot: maandag, 17. mei 2021, tot 11.00 u.

ks nr	leeftijd	nationaliteit	geslacht	winsom X 1.000 Euro	afstand	start(a / b)	monte	categorie	rijders	uitlozen	startpos.	doering	Naam of bijzonderheden
01				0 - 0,8	2060							1.320	
02				0 - 2	2060							1.320	
03				0 - 6	2060							1.320	
04				0 - 15	2060				am/ac			1.320	amateurrijders (1)
05				0 - 25 - —	2700 b				g.l.s.			1.320	Bandenstart (2)

# Wolvega

vrijdag 28. mei 2021; 11:45 u.

Voorangifte tot: vrijdag, 21. mei 2021, tot 11.00 u.



ks nr	leeftijd	nationaliteit	geslacht	winsom X 1.000 Euro	afstand	start(a / b)	monte	categorie	rijders	uitlozen	startpos.	doering	Naam of bijzonderheden
01				0 - 1	2100				g.l.s.			4.400 / 2.200	(Merwestaal Talent Challenge)
02				0 - 4	2100				g.l.s.			4.400 / 2.200	(Merwestaal Talent Challenge)
03				0 - 9	2100							4.400 / 2.200	(Payday Winner Challenge)
04				0 - 20	2600							4.400 / 2.200	(Racer Challenge)
05				0 - 60	2100							5.500 / 2.200	(JJ Turf Elite Challenge) (4)
06	TF			0 - 15	2100				g.l.s.			5.000 / 2.500	TF Bronze Challenge
07	TF			0 - 60 - 100	3100 b				g.l.s.			5.000 / 2.500	TF Golden Challenge

# Duindigt

zondag 30. mei 2021; 13:30 u.

Vooraangifte tot: vrijdag, 21. mei 2021, tot 11.00 u.

krs nr	leeftijd	nationaliteit	gestacht	winsom X 1.000 Euro	afstand start(a / b)	monte	categorie	rijders	uitloen	sterfus.	deuring	Naam of bijzonderheden
01				0 - 0,4	2000						1.210	
02				0 - 1,5	2000						1.210	
03				0 - 3,5	2000						1.210	
04				0 - 8	2000						1.210	
05				0 - 14	2000			am/ac			1.210	Amateurrijders (1)
06				0 - 25	2000						1.320	Opengesteld merries (2)
07				0 - 40	2000						1.320	
08				0 - 55 - —	2100 b			g.l.s.			1.760	
09				0 - 6 - 15 - 24	1900 b			g.l.s.			1.210	(grasbaan) Derde band opengesteld (3)
10				0 - 15 - 35 - —	1900 b			mon g.l.s.			1.320	(grasbaan) <b>Monté</b>



# *trotto.de*

Immer eine Nasenlänge voraus!

Ausschreibungen zukünftig  
per E-Mail oder Fax erhalten.

Fordern Sie jetzt Ihre Ausschreibungsbroschüre über

[info@berlintrab.de](mailto:info@berlintrab.de)

oder per FAX

**030 / 74 01 214**

an!



# trotto.de

## Versicherungsbüro Hafer

Kraftfahrzeug-, Sach- und  
Renten-Versicherungen sowie  
natürlich auch Ihr Rennpferd!



## Jörg Hafer Versicherungsbüro

Traminer Weg 4  
45701 Herten

Telefon: 0 23 66 / 589 63 03  
Telefax: 0 23 66 / 589 63 02  
Mobil: 0172 / 530 42 06

E-Mail: [Versicherungen@joerg-hafer.de](mailto:Versicherungen@joerg-hafer.de)



# trotto.de

### Siegwette

Sie wollen Spannung und Nervenkitzel?  
Dann wetten Sie auf den Sieger!

### Platzwette

Sie möchten mehr Sicherheit?  
Dann wetten Sie Ihr Pferd auf Platz!

### Sieg/Platzwette

Sie möchten Ihre Siegwette absichern?  
Dann wetten Sie auf Sieg und Platz!

### Zweierwette

Lust auf etwas mehr Risiko und  
dadurch viel bessere Gewinne?

### Dreierwette

Die große Einlaufwette! Hier beginnt  
die „hohe Schule“ des Pferdewettens.

### Viererwette

Sie möchten alles und scheuen  
auch höheres Risiko nicht?

### Daily Double

Gewinnen Sie mit der Daily Double  
zu lukrativen Quoten!



### WEB - APP

Fantastisch! Nutzen Sie **trotto.de** auch auf Ihrem Smartphone! iOS oder Android - egal wo Sie sich befinden, **trotto.de** steht Ihnen immer zur Verfügung!

Ganz Einfach - laden - Einloggen - Gewinnen!



Top Informiert!  
International!  
Aktuell!  
Live!

